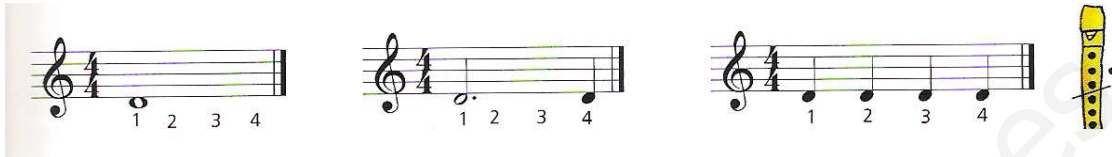


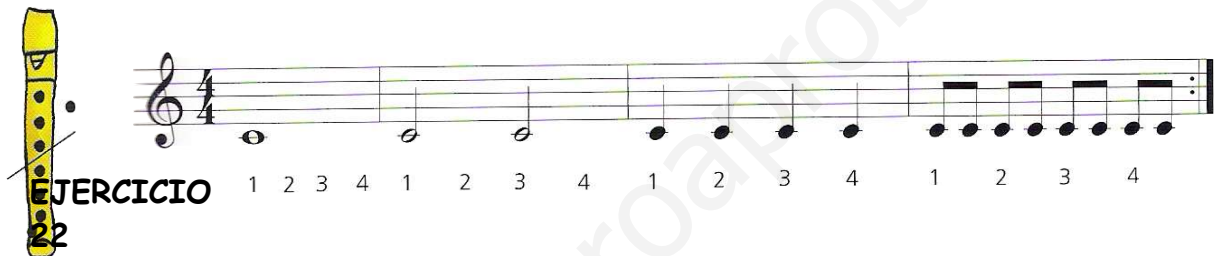
POSICIONES DE LA FLAUTA: RE y DO

Practica estos nuevos sonidos:

Nota RE



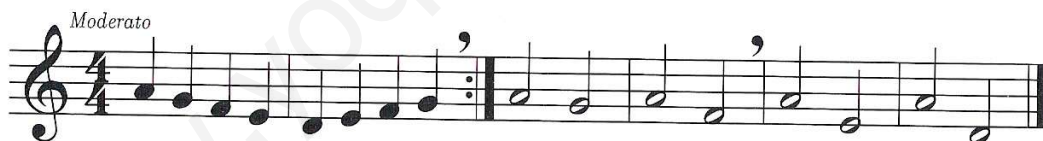
Nota DO



EJERCICIO 22

Interpreta este fragmento en el que aparece el sonido RE grave con otros que ya conoces. Practica antes varias veces el ejercicio.

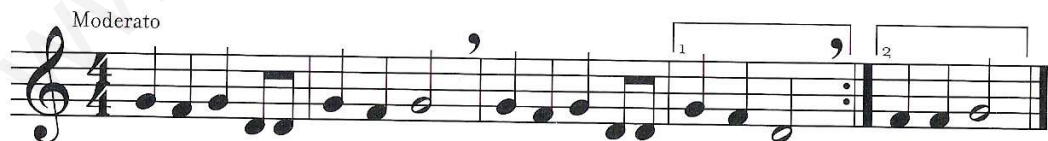
Moderato



ROCK DEL SOL

V. Gil

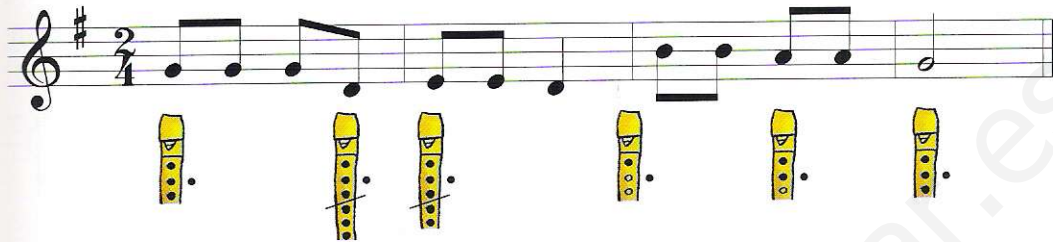
Moderato



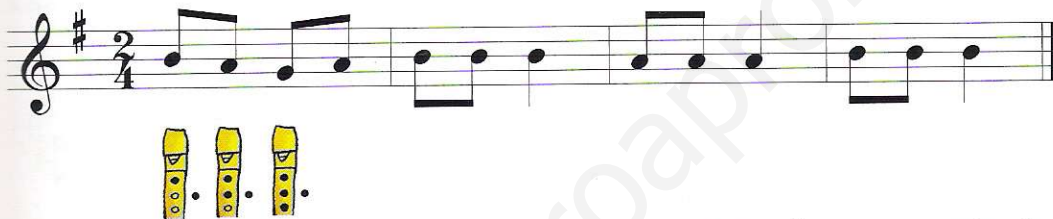
EJERCICIO 23

Vamos a tocar el sonido RE grave junto con otros sonidos que ya conoces.

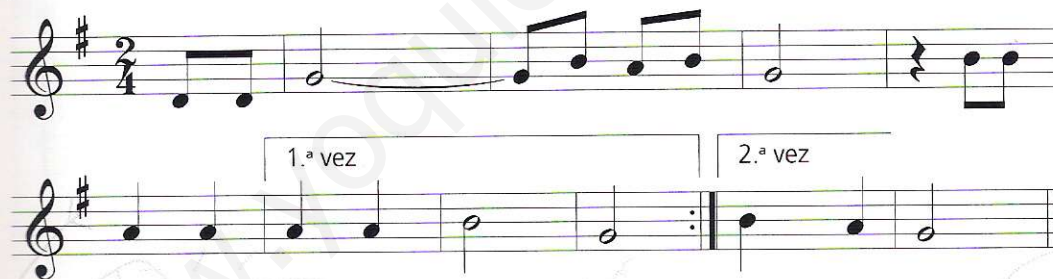
Practica el resto de sonidos que ya conoces con la primera parte de la canción:



Después de repetir la primera parte puedes pasar a la segunda, para lo que sólo necesitas la mano izquierda. Observa el ejemplo:



Sólo te queda por aprender la parte final, que puedes practicar directamente sobre la partitura.



EJERCICIO 24

Vamos a tocar los sonidos DO y RE grave junto con otros sonidos que ya conoces. Es un ejercicio sencillo.



EJERCICIO 25

Vamos a tocar el sonido DO grave junto con otros sonidos que ya conoces.

Éste es el primer fragmento de la canción. Prácticalo muy lentamente:

El segundo fragmento es casi igual que el primero:

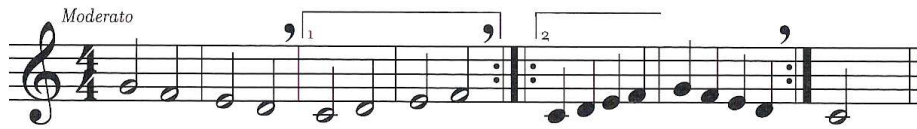
Las duraciones del fragmento B son muy largas. Así pues, te conviene aspirar hondo antes de comenzar el fragmento. Cuenta cuatro pulsos para las redondas y uno para las negras.

EJERCICIO 26

Inventa una melodía en la que utilices las notas estudias hasta ahora (DO, RE, MI, FA, SOL, LA, SI, DO', Y RE'). Utiliza el compás de 4/4 y las figuras: redonda, blanca, negra, corchea y los silencios de blanca y de negra. Interpreta tu melodía.

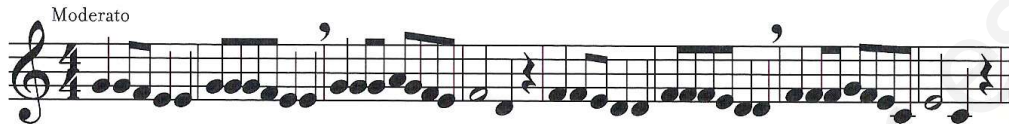
EJERCICIO 27

Practica varias veces el ejercicio antes de interpretar las melodías.



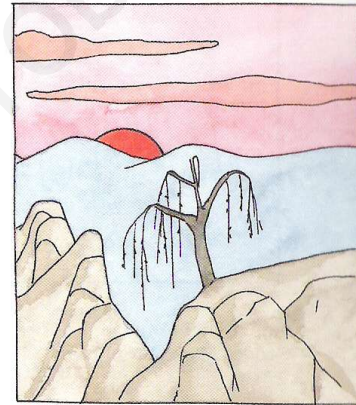
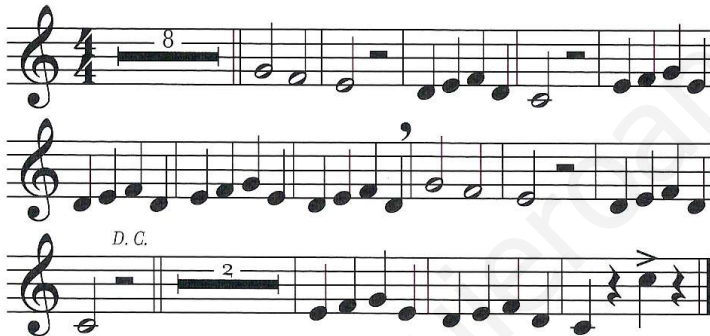
UN ELEFANTE

Tradicional



MELODÍA PARA UN ATARDECER

Tradicional



EJERCICIO 28

Vamos a interpretar este CANON BARROCO.

Un CANON es se produce cuando dos más voces interpretan una misma melodía empezando en distintos momentos.

Ensayá cada una de las partes del CANON de forma independiente.

Luego, una vez dividida la clase en dos grupos, un grupo comienza por la melodía 1 y cuando éste empieza la melodía dos, el segundo grupo empieza por la 1, y así sucesivamente.

