

TEMA 2

EL REINO DE LAS PLANTAS

RECUERDA

CÓMO SON LAS PLANTAS

Las plantas son seres pluricelulares y fabrican su propio alimento.

Están formadas por: raíz – tallo – hojas

Si el tallo es verde y blando son hierbas. Si el tallo es duro y fuerte son árboles y arbustos.

LA REPRODUCCIÓN

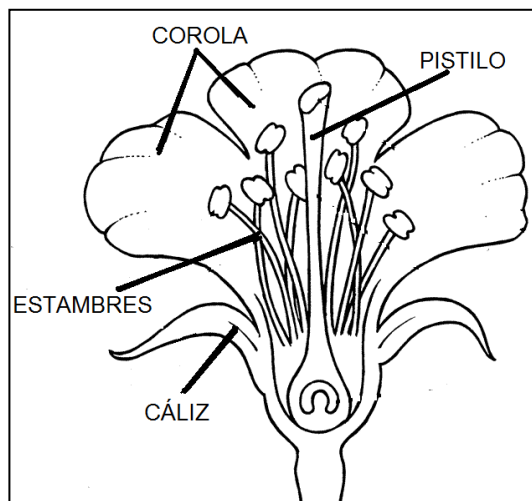
- Reproducción sexual

Los órganos de reproducción de las plantas son las flores.

De la flor sale el fruto que tiene dentro las semillas.

Las flores están formadas por:

cáliz – corola –
estambres – pistilo



- Reproducción asexual

Cuando no participan ni flores ni semillas, por ejemplo con esquejes

LOS GRUPOS DE PLANTAS

LAS PLANTAS SIN FLORES

Las plantas sin flores no tienen ni flores, ni semillas, ni frutos.

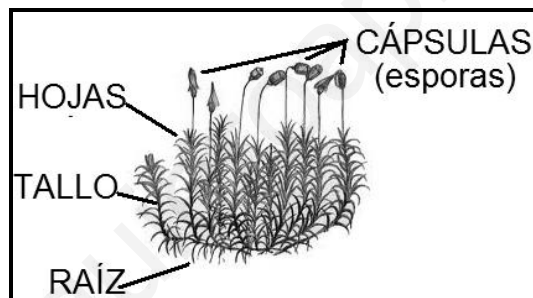
Se reproducen por esporas. Las esporas son unas células especiales.

Hay 2 grupos importantes:

- **Los musgos** son plantas muy pequeñas que viven en lugares muy húmedos.

Están formadas por:

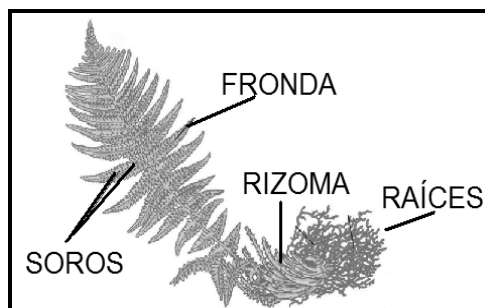
- o Pequeños tallos con hojas
- o una pequeña raíz que no sirve para tomar agua
- o una cápsula donde están las esporas



- **Los helechos** son un poco más grandes y viven en lugares húmedos.

Están formadas por:

- o Rizoma → es un tallo subterráneo del que salen las raíces y las hojas
- o Frondas → son las hojas
- o Soros donde están las esporas. Los soros son unas zonas oscuras en la hoja



LAS PLANTAS CON FLORES

Las plantas con flores son las que tienen flores y semillas en algún momento del año.

Hay 2 grupos:

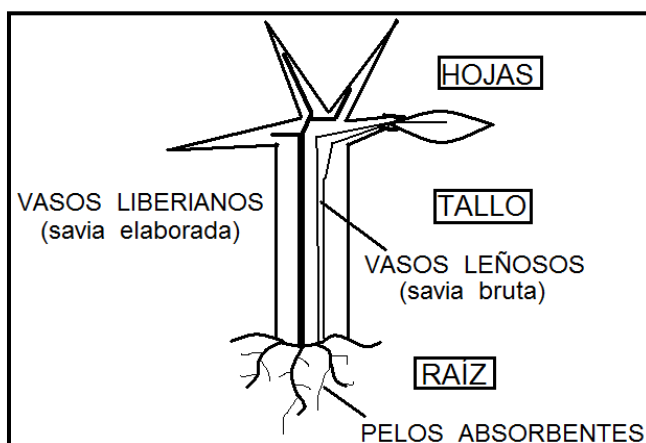
- Las **gimnospermas** son las que no tienen frutos sino piñas, ahí están las semillas. Son árboles y arbustos, la mayoría de hoja perenne. Las hojas suelen ser pequeñas y parece que tienen escamas.
Ejemplos: pino, abeto.
- Las angiospermas son las que tienen flores y frutos, ahí están las semillas. Son la mayoría de las plantas como árboles, arbustos y hierbas. Pueden tener hoja perenne o caduca.
Ejemplos: encina, amapola, trigo.

LA NUTRICIÓN EN LAS PLANTAS

Las plantas crean su propio alimento con ayuda de sustancias que toman de la tierra, de agua y del sol.

El proceso donde la planta crea su alimento se llama **fotosíntesis**. La fotosíntesis se realiza en las hojas y en los tallos. En la fotosíntesis se produce oxígeno que pasa a la atmósfera.

Las plantas toman agua por unos pelos que hay en la raíz llamados **pelos absorbentes**. El agua más las sales minerales que lleva forman la **savia bruta**. La savia bruta va de la raíz a las hojas por unos tubos llamados **vasos leñosos**. La fotosíntesis da lugar a la **savia elaborada** que se reparte por toda la planta a través de unos tubos llamados **vasos liberianos**.

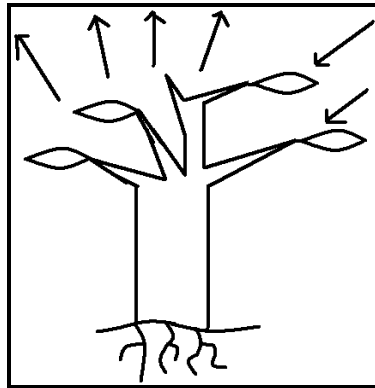


LA RESPIRACIÓN EN LAS PLANTAS

Al respirar, todos los seres vivos toman oxígeno de la atmósfera y echan dióxido de carbono.

En la fotosíntesis, las plantas hacen lo contrario, toman dióxido de carbono y echan oxígeno.

Las plantas producen más oxígeno del que toman.



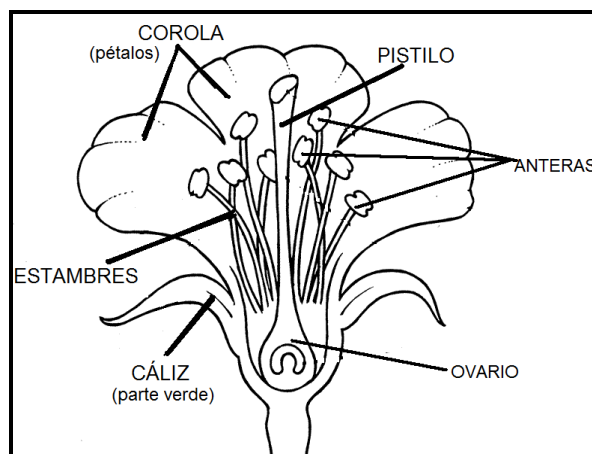
LA REPRODUCCIÓN SEXUAL DE LAS PLANTAS

Las plantas se reproducen por las flores. En las flores hay una **parte masculina** y otra **femenina**.

La parte masculina está formada por los estambres. En la parte de arriba de los estambres está la antera que es donde se guarda el polen.

La parte femenina de la flor es el pistilo. En el pistilo está el ovario y en él los óvulos.

Los estambres y el pistilo están rodeados por la corola y el cáliz.



LA POLINIZACIÓN

La polinización es el paso del polen desde las anteras al pistilo.

Hay dos tipos de polinización: por insectos y por el viento.

- Polinización por insectos: cuando los insectos van a alimentarse a una flor, el polen se queda pegado a sus patas y así lo llevan a otras flores.



- Polinización por el viento: el viento es el que lleva el polen de una flor a otra.

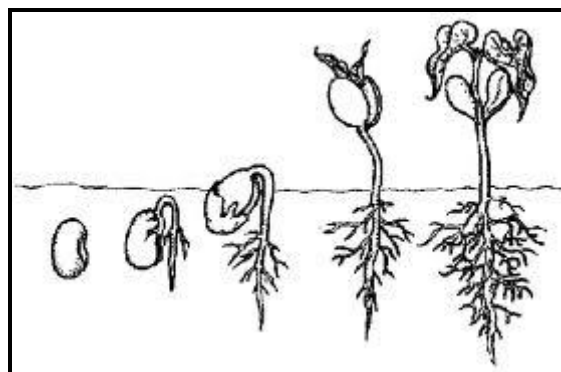
FRUTO Y SEMILLA

Después de la polinización se forman las semillas y los frutos.

Las semillas se forman con los óvulos y están dentro de los frutos. Los frutos se forman con el ovario que protege a las semillas y las ayuda a viajar.

LA GERMINACIÓN

Es el último paso de la reproducción. La semilla cae al suelo y nace una planta nueva.

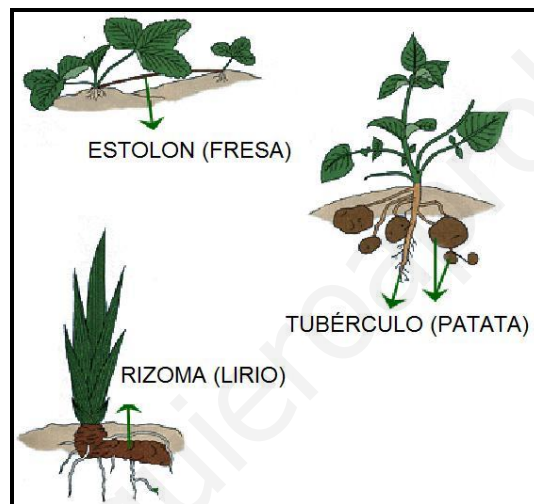


LA REPRODUCCIÓN ASEXUAL EN LAS PLANTAS

Muchas plantas se reproducen sin plantas ni semillas, lo hacen con una parte de su cuerpo.

Hay varios tipos de reproducción asexual:

- Estolones: son tallos delgados que crecen cerca de la superficie del suelo y producen raíces dando lugar a nuevas plantas. Por ejemplo las fresas.
- Rizomas: son tallos subterráneos, horizontales, que producen raíces adventicias en sus nudos.
- Tubérculos: tallos hinchados, normalmente subterráneos



PÁGINAS PARA JUGAR

http://cplosangeles.juntaextremadura.net/web/cmedio5/las_plantas/index.htm

<http://www.editorialteide.es/elearning/Primaria.asp?IdJuego=946&IdTipoJuego=2>

http://www.primaria.librosvivos.net/4_Las_plantas_16.html

http://www.wikisaber.es/Contenidos/LObjects/photosynthesis_respiration/index.html

http://www.wikisaber.es/Contenidos/LObjects/plant_organs/index.html

<http://www.slideshare.net/upssito/el-reino-de-las-plantas>