

UNIDAD 7

La luz, el magnetismo y la electricidad

AR

Nombre y apellidos:

Curso: Fecha:

- 1 Completa estas frases utilizando las palabras *refracción*, *reflejan*, *refractan*, *reflexión*, *fuentes luminosas*, *línea recta* y *propaga*.

La es el cambio de dirección de los rayos de luz cuando rebotan contra un objeto.

La es el cambio de dirección de los rayos de luz cuando pasan de un medio a otro.

Los espejos son superficies muy pulidas que la luz. La luz, cuando atraviesa las lentes, se

La luz es una fuente de energía que emiten algunos objetos llamados

La luz se en y en todas las direcciones.

- 2 Relaciona con líneas los elementos de las dos columnas:

A. Madera

B. Aire

C. Papel vegetal

D. Lentillas

E. Rocas

F. Vidrio

G. Agua

H. Cristal

1. Objeto opaco

2. Objeto transparente

3. Objeto translúcido

UNIDAD 7

La luz, el magnetismo y la electricidad

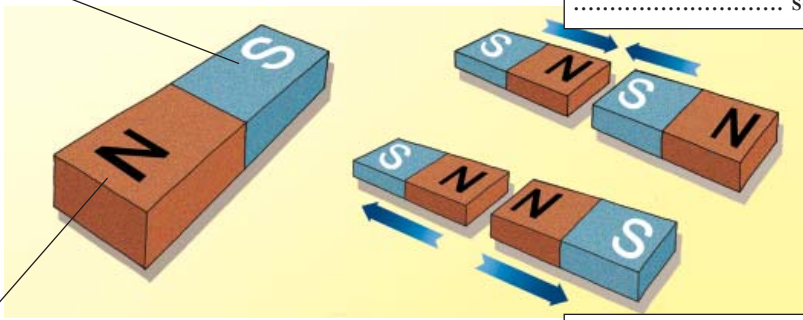
AR

Nombre y apellidos:

Curso: Fecha:

3 Completa la información que falta en los rótulos.

Polo

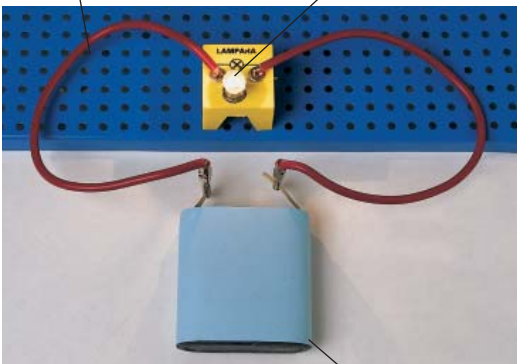


Los polos con se

Polo

Los polos con se

4 Relaciona cada leyenda con su rótulo y completa la información.



.....

.....

.....

A. EL GENERADOR

Un generador produce
.....

B. LOS CABLES CONDUCTORES

Los cables conductores
la corriente eléctrica del
a los

C. EL RECEPTOR

El receptor y
la corriente eléctrica.

5 Completa estas definiciones.

Los dejan pasar la corriente eléctrica. Por ejemplo,,
..... y

Los no dejan pasar la corriente eléctrica. Por ejemplo,
..... y

UNIDAD 7

La luz, el magnetismo y la electricidad

AR

Nombre y apellidos:

Curso: Fecha:

1 Nombra tres características de la luz.

.....
.....
.....

2 Describe la reflexión y la refracción de la luz.

.....
.....
.....
.....
.....
.....

3 Di qué es una lente y pon un ejemplo de cada tipo.

.....
.....
.....

4 Relaciona mediante flechas las tres columnas:

No dejan pasar la luz

Transparente

Madera

Deja pasar algo de luz

Opaco

Lente

Deja pasar la luz

Translúcido

Seda

5 ¿Qué ocurre cuando la luz del Sol atraviesa las gotas de agua?

.....
.....
.....
.....

6 Completa la tabla siguiente.

Objeto	Refleja	Absorbe
Leche		
Cereza		
Carbón		
Lechuga		

7 ¿Qué diferencia existe entre electricidad estática y eléctrica?

.....

.....

.....

.....

.....

.....

8 Responde a las siguientes preguntas.

a) ¿Qué aparece en la imagen?

.....

b) ¿Qué significan las letras «N» y «S»?



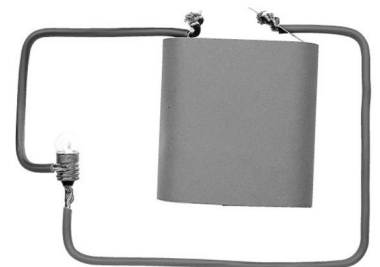
.....

c) ¿Qué ocurrirá al acercarlos?

.....

9 Observa el siguiente circuito eléctrico y nombra sus componentes. ¿Qué podemos hacer para apagar la bombilla con facilidad y no tener que desmontar el circuito cada vez que queramos apagarla?

.....



10 Nombra tres material conductores y otros tres aislantes.

.....

.....

.....