

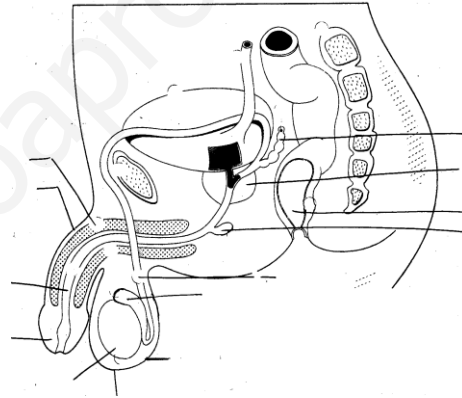
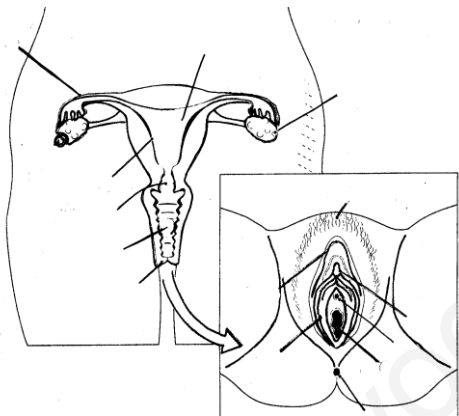
FUNCIONES DE REPRODUCCIÓN

1º.- Completa el siguiente texto:

- La pubertad se inicia cuando una glándula situada enllamada hipófisis segrega unas, que son transportadas por la sangre y actúan sobre las.....
- En la mujer losproducen las hormonas sexuales femeninas que son de dos tipos:.....y.....Y en el hombre los.....producen la hormona sexual masculina llamada
- La liberación de las hormonas sexuales provoca la aparición de los
-
- Estos cambios se inician alrededor de losaños en las chicas y de losen los chicos.

2º.-Los siguientes esquemas representan.....

.....poner nombre a cada una de sus partes.



3º.- Indicar las **funciones** de las siguientes partes del **aparato reproductor femenino**:

a) OVARIOS

b) TROMPAS DE FALOPIO

c) ÚTERO

d) VAGINA

4º.- Indicar las **funciones** de las siguientes partes del **aparato reproductor masculino**:

a) TESTÍCULOS

b) EPIDÍDIMO

c) VESÍCULAS SEMINALES

d) GLÁNDULAS DE COWPER O BULBO URETRALES

e) PRÓSTATA

f) CONDUCTOS DEFERENTES

g) URETRA

5º.- **Dibuja un óvulo y un espermatozoide** y contesta a las siguientes preguntas:

a) ¿Por qué es de mayor tamaño el Óvulo que el espermatozoide?

b) ¿qué gameto es móvil? ¿Por qué?

c) ¿Cuántos cromosomas tienen en el núcleo? ¿Por qué?

d) ¿Donde se produce la fecundación? ¿Cómo se llama la célula resultante y cuantos cromosomas tiene?

e) En los dibujos señalar las distintas partes que los forman

6º.- ¿Cuáles son las fases del ciclo ovárico y qué sucede en cada una de ellas?

7º.- ¿Cuales son las fases del ciclo uterino y qué sucede en cada una de ellas?

8º.- ¿En que días del ciclo ovárico es mas probable que se produzca la fecundación del óvulo? ¿Durante qué días del ciclo la mujer puede quedar embarazada si realiza el coito? Razona tus respuestas.

9º.- Completar las siguientes frases:

a) Llamamos **OVOGÉNESIS** a.....y se produce en.....

b) La **ESPERMATOGÉNESIS** es..... y se produce en.....

c) La **FECUNDACIÓN** es..... se produce en..... dando lugar a una célula llamada cuyo número de cromosomas es.....

d) La **PLACENTA** se forma enY su función es.....

10º.- a) ¿Cuál es el primer síntoma que hace pensar que la mujer esta embarazada?

b) Explica brevemente las fases del parto?

11°.- Definir:
EYACULACIÓN

MENOPAUSIA

MENARQUIA

OVULACIÓN

MESTRUACIÓN

FECUNDACIÓN IN VITRO

INSEMINACIÓN ARTIFICIAL

EMBRIÓN

FETO

ETS

12°.- Señalar las respuestas correctas:

I.- La **fecundación in vitro** consiste en:

- la unión de un óvulo y un espermatozoide en un tubo de ensayo, es decir , en el laboratorio.
- la unión de un óvulo y un espermatozoide en el interior del cuerpo materno.
- en la introducción artificial del semen en el interior del útero.
- la mejora del esperma mediante tratamiento en el laboratorio y su introducción en el útero.

I.- La **inseminación artificial** consiste en:

- la unión de un óvulo y un espermatozoide en un tubo de ensayo, es decir , en el laboratorio.
- la unión de un óvulo y un espermatozoide en el interior del cuerpo materno.
- en la introducción artificial del semen en el interior del útero.
- la mejora del esperma mediante tratamiento en el laboratorio y su introducción en el útero.

I.- Los **métodos anticonceptivos** son necesarios para:

- Prevenir el contagio de cualquier tipo de enfermedad.
- Impedir que se libere el óvulo.
- Controlar la natalidad y evitar un embarazo no deseado.
- Que el semen no contenga espermatozoides.

I.- Las **enfermedades de transmisión sexual (ETS)** son:

- Las que se contagian durante las relaciones sexuales.
- Las que afectan únicamente a los órganos sexuales.
- Las que transmite el hombre a la mujer.
- Las que se producen cuando las relaciones sexuales son frecuentes.

I.- Los **métodos anticonceptivos de barrera** son:

- Poco eficaces.
- Preservativo y diafragma.
- En ocasiones preventivos de enfermedades de transmisión sexual.
- Hormonales.

13°.- Hacer un esquema de los principales métodos anticonceptivos estudiados indicando en que consisten cada uno de ellos.