

LA NUTRICIÓN HUMANA II: APARATOS CIRCULATORIO Y EXCRETOR

1º.- **EL APARATO CIRCULATORIO** está formado por.....

- El aparato circulatorio llevadesde el aparato digestivo hasta las células. Transporta desde los pulmones a las células y.....desde las células a los pulmones. También conduce los desechos como la urea hacia el para su eliminación al exterior.

2º- Completar las siguientes tablas:

Componentes del aparato circulatorio		Características	Funciones
Corazón	Aurículas		
	Ventrículos		
Vasos sanguíneos	Arterias		
	Venas		
	Capilares		

Componentes de la sangre	dibujo	Función
Plasma sanguíneo		
G. rojos o hematíes		
G. blancos o leucocitos		
Plaquetas		

3º.-La CIRCULACIÓN SANGUÍNEA es doble porquey completa

5º.-Indica dos enfermedades relacionadas con el aparato circulatorio.

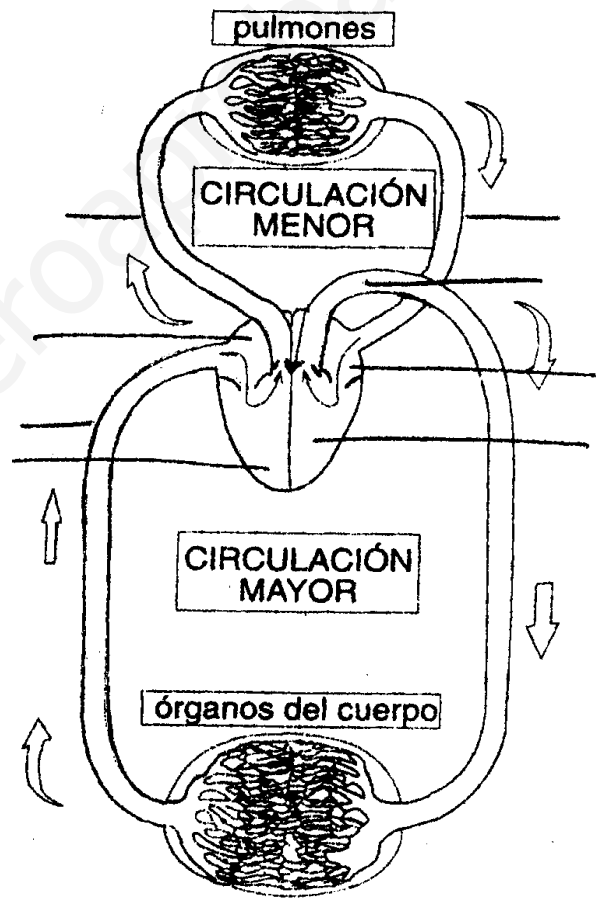
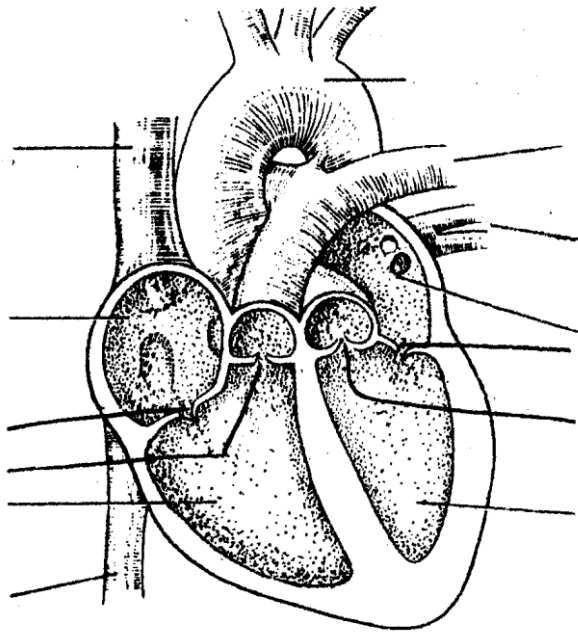
6º.- Definir los siguientes términos:

SÍSTOLE

DIÁSTOLE

7º.- Poner nombre a las distintas partes de los siguientes dibujos:

- **Colorear en rojo** las zonas por donde pasa la sangre rica en oxígeno y **en azul** las zonas por donde pasa la sangre rica en dióxido de carbono y **señalar con flechas** la dirección en la que se mueve la sangre por las diferentes cavidades del corazón



8º.-Indica si las siguientes frases son correctas:

- la sangre oxigenada va siempre por las arterias y la sangre sin oxígeno por las venas
- la sangre entra en el corazón por las arterias y sale del corazón por las venas
- la sangre llega por las venas a las aurículas, pasa de las aurículas a los ventrículos y de éstos va las arterias que las llevan a los órganos

9º.- **EL APARATO EXCRETOR** esta formado por
y su función es

10º.- Completar el siguiente cuadro:

Partes del aparato excretor		FUNCION
RIÑONES		
VIAS URINARIAS	URÉTERES	
	VEJIGA	
	URETRA	

11º.-Las **NEFRONAS** son las.....y su función es.....

- Comenta dos enfermedades relacionadas con el aparato excretor

12º.- Indica las diferencias entre **excreción y defecación o egestión.**

11º,- Poner nombre a las distintas partes del aparato excretor

