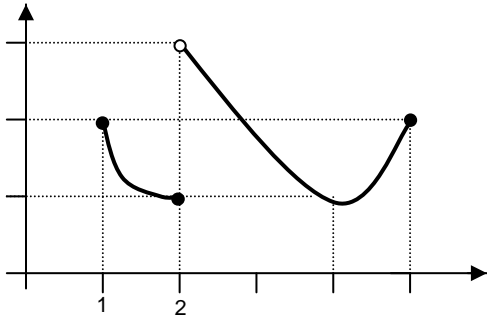


1.

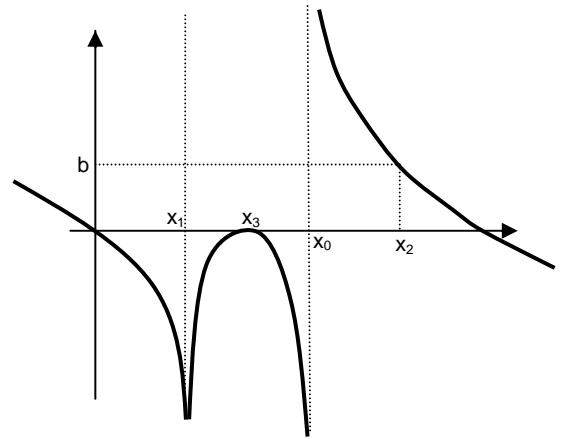


Dada la gráfica de la figura, indicar si existe $\lim f(x)$ en los siguientes casos:

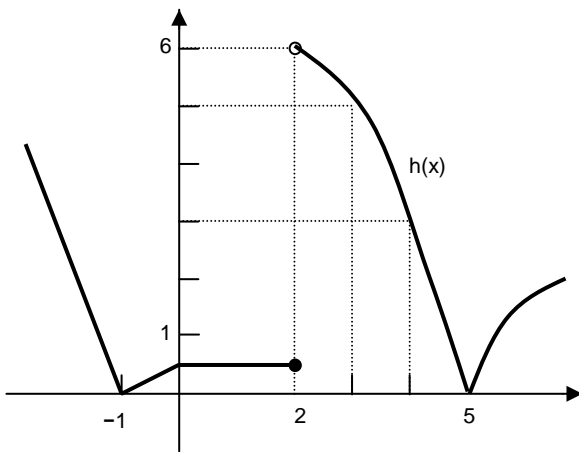
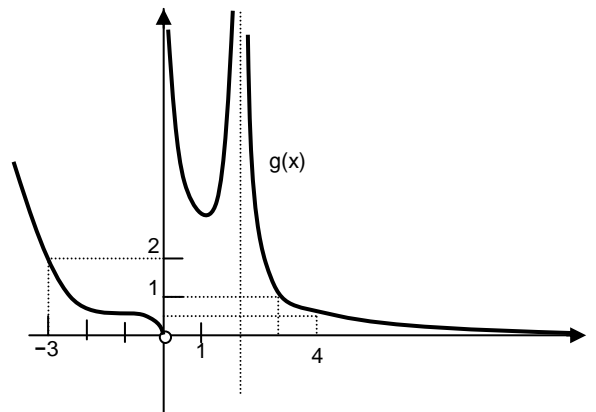
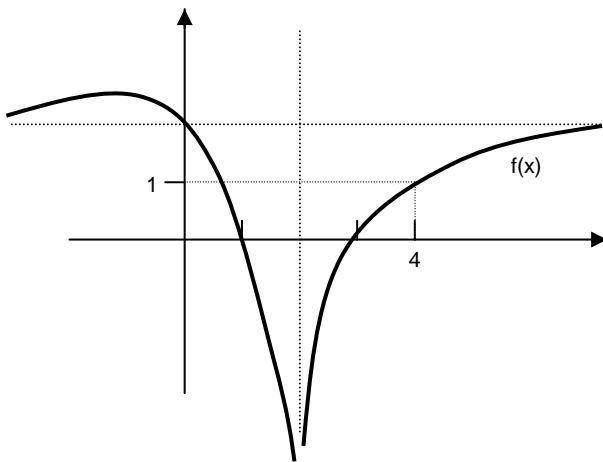
- a) Cuando $x \rightarrow 1$
- b) Cuando $x \rightarrow 2$
- c) Cuando $x \rightarrow 4$
- d) Cuando $x \rightarrow 5$

2. a) Si la gráfica de una función $f(x)$ es la de la figura, averiguar $\lim f(x)$ cuando $x \rightarrow 0$, $x \rightarrow x_1$, $x \rightarrow x_3$, $x \rightarrow x_0$, $x \rightarrow x_2$

b) ¿Qué rectas son asíntotas?



3.



a) Dadas las funciones cuyas gráficas aparecen en las figuras, calcular sus límites cuando $x \rightarrow 0$, $x \rightarrow 2$, $x \rightarrow 3$, $x \rightarrow 4$, $x \rightarrow \infty$, $x \rightarrow -\infty$

b) ¿Cuáles son las asíntotas en cada gráfica?