

Presta atención y encuentra las diferencias que hay entre los textos y las ilustraciones de este fragmento de *La historia interminable*.

Ante él se extendía un claro del bosque y allí, a la luz de una hoguera, había tres personajes de clase y tamaño muy distintos. Un gigante que parecía hecho de piedra gris y que tenía casi diez pies de largo estaba echado sobre el vientre. Apoyaba en los codos la parte superior de su cuerpo y miraba a la hoguera. El fuego fatuo se dio cuenta de que el gigante pertenecía a la especie de los comerrocas. Eran seres que vivían inconcebiblemente lejos del Bosque de Haule, en una montaña... pero no solo vivían en esa montaña, sino también de ella, porque se la iban comiendo poco a poco. Se alimentaban de rocas. Afortunadamente eran muy frugales y un solo bocado de ese alimento, para ellos sumamente nutritivo, les bastaba para semanas y meses.

MICHAEL ENDE: *La historia interminable*,
Alfaguara



Ante él se extendía un claro en el bosque, allí, a la luz de una hoguera, había dos personajes de clase y tamaño muy distintos. Un ogro que parecía hecho de piedra y que tenía casi diez metros de largo estaba echado sobre el vientre. Apoyaba en los codos la parte superior de su cuerpo y miraba hacia la hoguera. El fuego fatuo se dio cuenta de que el ogro pertenecía a la especie de los comepiedras. Eran seres que vivían inconcebiblemente lejos del Bosque de Haule, en una cueva... pero no solo vivían en esa cueva, sino también de ella, porque se la iban comiendo a pocos. Se alimentaban de rocas. Afortunadamente eran muy frugales y un solo bocado de eso, para ellos sumamente nutritivo, les bastaba para meses.

MICHAEL ENDE: *La historia interminable*,
Alfaguara



- 1 Observa durante cinco minutos este dibujo, sin leer las preguntas de la siguiente actividad. ¡Intenta memorizar todo lo que aparece en la habitación!



- 2 Tapa la actividad anterior y responde:

¿Qué objetos hay debajo de la cama?

.....

¿Y delante del armario?

.....

¿Cuántos instrumentos aparecen? Escribe los que recuerdes.

.....

¿De qué material son los muebles? ¿Y el pozo?

.....

¿Cómo es el techo?

.....

- 3 Destapa la imagen y comprueba tus respuestas. Complétalas si es necesario.

Nombre: Fecha: Curso:

Localiza lo más rápido posible la palabra que se indica en las columnas que hay sobre cada dibujo. Mide el tiempo que tardas en encontrar cada una.

Palabra: antes

| | | | | |
|------|--------|---------|----------|--------------|
| mano | manta | vasija | zapatos | menudencia |
| seta | monte | minuto | caluroso | vagamente |
| ante | gente | deprisa | olorosas | vacilaciones |
| bajo | desde | contra | deprisa | zapaterías |
| toro | antes | mantra | sorpresa | furgonetas |
| allí | según | cierto | expresa | alimentación |
| beso | serrín | cereza | veleros | pausadamente |
| para | menta | cortar | mañana | emocionantes |
| tras | sobre | patrón | sosegada | levemente |

Palabra: mañana

| | | | | |
|------|--------|---------|----------|--------------|
| vaso | cisne | colina | montaña | vacaciones |
| mano | manta | vasija | zapatos | menudencia |
| seta | monte | minuto | caluroso | vagamente |
| ante | gente | deprisa | olorosas | vacilaciones |
| bajo | desde | contra | deprisa | zapaterías |
| toro | antes | mantra | sorpresa | furgonetas |
| allí | según | cierto | expresa | alimentación |
| beso | serrín | cereza | veleros | pausadamente |
| para | menta | cortar | mañana | emocionantes |

Palabra: deprisa

| | | | | |
|------|--------|---------|----------|--------------|
| vaso | cisne | colina | montaña | vacaciones |
| mano | manta | vasija | zapatos | menudencia |
| seta | monte | minuto | caluroso | vagamente |
| ante | gente | deprisa | olorosas | vacilaciones |
| toro | antes | mantra | sorpresa | furgonetas |
| allí | según | cierto | expresa | alimentación |
| beso | serrín | cereza | veleros | pausadamente |
| para | menta | cortar | mañana | emocionantes |
| tras | sobre | patrón | sosegada | levemente |

Presta atención y encuentra las diferencias que hay entre los textos y las ilustraciones de este fragmento de *La historia interminable*.

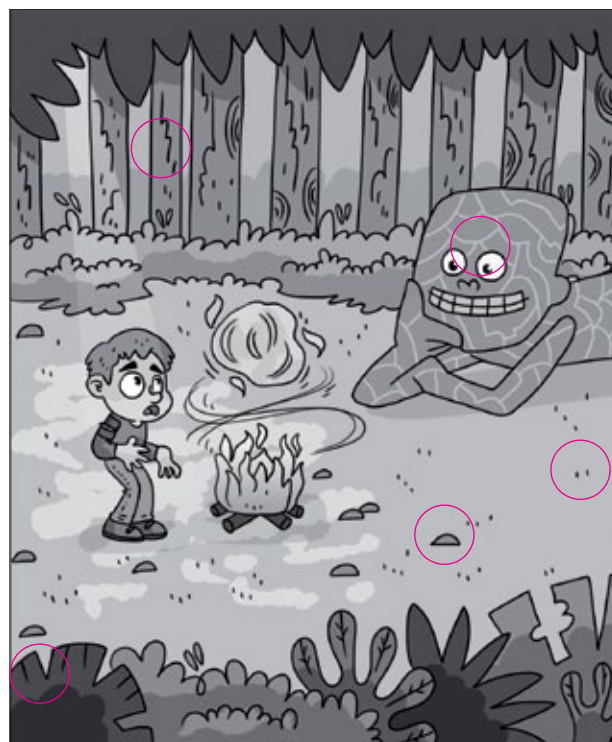
Ante él se extendía un claro del bosque y allí, a la luz de una hoguera, había tres personajes de clase y tamaño muy distintos. Un gigante que parecía hecho de piedra gris y que tenía casi diez pies de largo estaba echado sobre el vientre. Apoyaba en los codos la parte superior de su cuerpo y miraba a la hoguera. El fuego fatuo se dio cuenta de que el gigante pertenecía a la especie de los comerrocas. Eran seres que vivían inconcebiblemente lejos del Bosque de Haule, en una montaña... pero no solo vivían en esa montaña, sino también de ella, porque se la iban comiendo poco a poco. Se alimentaban de rocas. Afortunadamente eran muy frugales y un solo bocado de ese alimento, para ellos sumamente nutritivo, les bastaba para semanas y meses.

MICHAEL ENDE: *La historia interminable*,
Alfaguara



Ante él se extendía un claro en el bosque, allí, a la luz de una hoguera, había dos personajes de clase y tamaño muy distintos. Un ogro que parecía hecho de piedra y que tenía casi diez metros de largo estaba echado sobre el vientre. Apoyaba en los codos la parte superior de su cuerpo y miraba hacia la hoguera. El fuego fatuo se dio cuenta de que el ogro pertenecía a la especie de los comepiedras. Eran seres que vivían inconcebiblemente lejos del Bosque de Haule, en una cueva... pero no solo vivían en esa cueva, sino también de ella, porque se la iban comiendo a pocos. Se alimentaban de rocas. Afortunadamente eran muy frugales y un solo bocado de eso, para ellos sumamente nutritivo, les bastaba para meses.

MICHAEL ENDE: *La historia interminable*,
Alfaguara



- 1 Observa durante cinco minutos este dibujo, sin leer las preguntas de la siguiente actividad. ¡Intenta memorizar todo lo que aparece en la habitación!



- 2 Tapa la actividad anterior y responde:

¿Qué objetos hay debajo de la cama?

Instrumentos de música, un reloj y una máquina de escribir.

¿Y delante del armario?

Un pozo.

¿Cuántos instrumentos aparecen? Escribe los que recuerdes.

Cuatro: un arpa, un piano, una guitarra y una trompeta.

¿De qué material son los muebles? ¿Y el pozo?

De madera. De cemento.

¿Cómo es el techo?

Es un cielo oscuro y estrellado.

- 3 Destapa la imagen y comprueba tus respuestas. Complétalas si es necesario.

Nombre: Fecha: Curso:

Localiza lo más rápido posible la palabra que se indica en las columnas que hay sobre cada dibujo. Mide el tiempo que tardas en encontrar cada una.

Palabra: antes

| | | | | |
|------|--------|---------|----------|--------------|
| mano | manta | vasija | zapatos | menudencia |
| seta | monte | minuto | caluroso | vagamente |
| ante | gente | deprisa | olorosas | vacilaciones |
| bajo | desde | contra | deprisa | zapaterías |
| toro | antes | mantra | sorpresa | furgonetas |
| allí | según | cierto | expresa | alimentación |
| beso | serrín | cereza | veleros | pausadamente |
| para | menta | cortar | mañana | emocionantes |
| tras | sobre | patrón | sosegada | levemente |

Palabra: mañana

| | | | | |
|------|--------|---------|----------|--------------|
| vaso | cisne | colina | montaña | vacaciones |
| mano | manta | vasija | zapatos | menudencia |
| seta | monte | minuto | caluroso | vagamente |
| ante | gente | deprisa | olorosas | vacilaciones |
| bajo | desde | contra | deprisa | zapaterías |
| toro | antes | mantra | sorpresa | furgonetas |
| allí | según | cierto | expresa | alimentación |
| beso | serrín | cereza | veleros | pausadamente |
| para | menta | cortar | mañana | emocionantes |

Palabra: deprisa

| | | | | |
|------|--------|---------|----------|--------------|
| vaso | cisne | colina | montaña | vacaciones |
| mano | manta | vasija | zapatos | menudencia |
| seta | monte | minuto | caluroso | vagamente |
| ante | gente | deprisa | olorosas | vacilaciones |
| toro | antes | mantra | sorpresa | furgonetas |
| allí | según | cierto | expresa | alimentación |
| beso | serrín | cereza | veleros | pausadamente |
| para | menta | cortar | mañana | emocionantes |
| tras | sobre | patrón | sosegada | levemente |