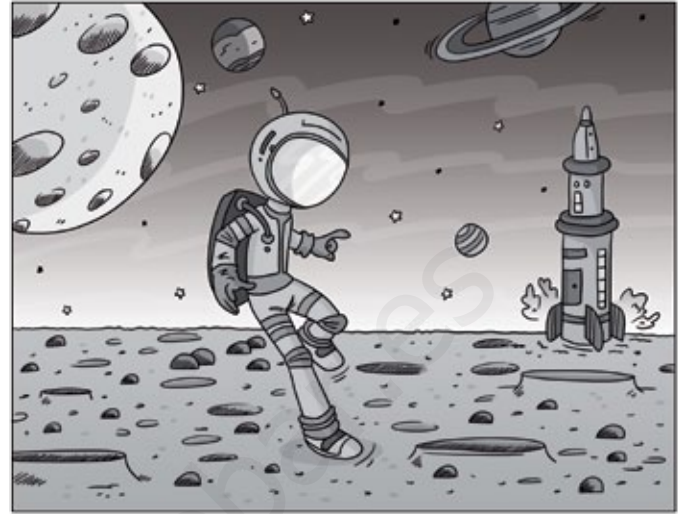


1 Observa los dos dibujos y encuentra las siete diferencias.



2 Elige uno de estos dos dibujos y descríbelo con todo el detalle que puedas.



.....
.....
.....
.....
.....

3 Compara tu descripción con la de los compañeros que escogieron el mismo dibujo y añade aquí dos detalles que pasaste por alto.

.....
.....

- 1 Observa este dibujo con atención durante tres minutos, intentando memorizar todos los elementos que aparecen en él.



- 2 Tapa el dibujo y, sin mirarlo, rodea las palabras que estaban representadas en el dibujo.

gaviotas	maceta	bandera	muelle
flores	bote	patos	gato
hombre	perro	cesta	banco
piratas	niño	árbol	ratones
mujer	navíos	mar	remos

- 3 Sin mirar aún la imagen, escribe al menos otros tres elementos que aparecen en el dibujo.

.....

.....

- 4 Ahora tapa las dos actividades anteriores y rodea en el dibujo las palabras de la actividad 2 que recuerdes haber señalado.

- 1 Lee este texto en voz alta, sustituyendo los números que aparecen por la palabra correspondiente de la columna de la derecha. Intenta leer seguido, sin que se note cuándo buscas cada palabra.

¿Cómo se supo que la 1 era redonda?

En la antigua 2 ciertos 3 habían afirmado que la Tierra era redonda, pero nadie les había creído. Habían observado que al viajar del norte al sur las 4 que normalmente se veían en el 5 desaparecían y, en cambio, aparecían otras.

Más tarde se intentó comprobar si la Tierra era redonda dando la vuelta al mundo. La expedición de 6, que partió de 7 el 20 de 8 de 1519, resolvió definitivamente la cuestión.

Sus 9 viajaron del oeste al este y llegaron tres 10 más tarde al punto de partida, sin haber tenido que dar media 11.

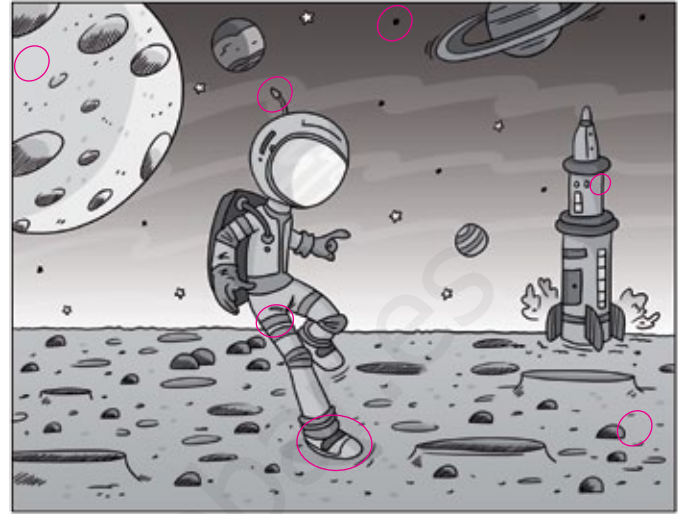
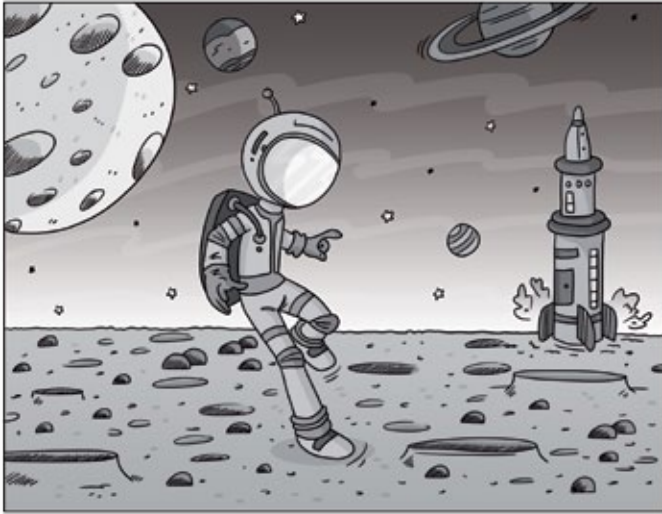
Habían dado la primera vuelta al 12, demostrando de una 13 infalible que la Tierra era redonda.

- 1 Tierra
- 2 Grecia
- 3 sabios
- 4 constelaciones
- 5 cielo
- 6 Magallanes
- 7 España
- 8 septiembre
- 9 navíos
- 10 años
- 11 vuelta
- 12 mundo
- 13 forma

- 2 Lee el texto detenidamente una vez. Luego, fija tu vista en las palabras en negrita y léelo de nuevo sin mover los ojos.

La Tierra es un planeta del sistema solar. Está en continuo movimiento, al igual que el resto de planetas del sistema solar. Cada año gira **alrededor del Sol** describiendo una órbita elíptica. Este movimiento provoca el cambio de las estaciones. Además, la Tierra gira sobre sí misma cada veinticuatro horas, provocando el cambio entre el día y la noche.

1 Observa los dos dibujos y encuentra las siete diferencias.



2 Elige uno de estos dos dibujos y descríbelo con todo el detalle que puedas.



Respuesta libre.....

.....

.....

.....

.....

3 Compara tu descripción con la de los compañeros que escogieron el mismo dibujo y añade aquí dos detalles que pasaste por alto.

Respuesta libre.....

.....

Nombre: Fecha: Curso:

- 1 Observa este dibujo con atención durante tres minutos, intentando memorizar todos los elementos que aparecen en él.



- 2 Tapa el dibujo y, sin mirarlo, rodea las palabras que estaban representadas en el dibujo.

gaviotas

maceta

bandera

muelle

flores

bote

patos

gato

hombre

perro

cesta

banco

piratas

niño

árbol

ratones

mujer

navíos

mar

remos

- 3 Sin mirar aún la imagen, escribe al menos otros tres elementos que aparecen en el dibujo.

Respuesta libre.....

.....

- 4 Ahora tapa las dos actividades anteriores y rodea en el dibujo las palabras de la actividad 2 que recuerdes haber señalado.

- 1 Lee este texto en voz alta, sustituyendo los números que aparecen por la palabra correspondiente de la columna de la derecha. Intenta leer seguido, sin que se note cuándo buscas cada palabra.

¿Cómo se supo que la **1** era redonda?

En la antigua **2** ciertos **3** habían afirmado que la Tierra era redonda, pero nadie les había creído. Habían observado que al viajar del norte al sur las **4** que normalmente se veían en el **5** desaparecían y, en cambio, aparecían otras.

Más tarde se intentó comprobar si la Tierra era redonda dando la vuelta al mundo. La expedición de **6**, que partió de **7** el 20 de **8** de 1519, resolvió definitivamente la cuestión.

Sus **9** viajaron del oeste al este y llegaron tres **10** más tarde al punto de partida, sin haber tenido que dar media **11**.

Habían dado la primera vuelta al **12**, demostrando de una **13** infalible que la Tierra era redonda.

- 1** Tierra
- 2** Grecia
- 3** sabios
- 4** constelaciones
- 5** cielo
- 6** Magallanes
- 7** España
- 8** septiembre
- 9** navíos
- 10** años
- 11** vuelta
- 12** mundo
- 13** forma

- 2 Lee el texto detenidamente una vez. Luego, fija tu vista en las palabras en negrita y léelo de nuevo sin mover los ojos.

La Tierra es un planeta del sistema solar. Está en continuo movimiento, al igual que el resto de planetas del sistema solar. Cada año gira **alrededor del Sol** describiendo una órbita elíptica. Este movimiento provoca el cambio de las estaciones. Además, la Tierra gira sobre sí misma cada veinticuatro horas, provocando el cambio entre el día y la noche.