

**4**

unidad didáctica



# LAS PRENDAS DE VESTIR



## Bloque 3

### Orientaciones metodológicas

#### Fonemas / l /, / m /.

- a.- Estadio manipulativo-vivencial.
- b.- Estadio de interiorización. Juegos.
- c.- Estadio de la representación perceptiva-esquemas.
- d.- Estadio de conceptualización: Construcción del grafema.

## Orientaciones generales metodológicas de los fonemas / l / - / m /:

### a.- Estadio manipulativo-vivencial:

1. Producción del sonido.
2. Vivencia e identificación de los órganos y punto de articulación.
3. Onomatopeyas.
4. Ritmos y entonaciones.
5. Dibujo de nuestra cara diciendo el sonido.

### b.- Estadio de interiorización. Juegos.

1. Juegos de nominación. Identificar estos sonidos en las prendas de vestir.
2. Juegos de simbolización. Jugar con las tarjetas a identificar si tienen estos sonidos que estamos trabajando..

### c.- Estadio de la representación perceptiva-esquemas.

#### c.1.- Discriminación auditiva

1. Discriminación auditiva de imágenes que tengan el sonido trabajado.
2. Clasificación de imágenes que suenen o no suenen estos sonidos.
3. Reconocimientos de segmentos silábicos y fonémicos en imágenes.
4. Identificación de imágenes por la posición silábica: inicial, medial y final.

#### c.2.- Discriminación visual

1. Reconocimiento de los grafemas entre otros grafemas.
2. Reconocimiento de los grafemas en el interior de palabras.
3. Clasificación de palabras que llevan o no llevan dichos grafemas.
4. Reconocimiento de grafemas formando segmentos silábicos individual o dentro de una palabra.
5. Completar palabras.
6. Asociación palabra-palabra.
7. Asociación imagen-palabra/ palabra-imagen.

### d.- Estadio de conceptualización: Construcción del grafema.

1. Vivenciación a nivel corporal de los grafemas.
2. Realización de los grafemas con plastilina, bolitas de papel, picado, repasado etc.
3. Realización de los grafemas enlazados en la pizarra y después en folio.
4. Realización del grafema individual en folio.
5. Realización de los grafemas y escritura de palabras y frases con estos grafemas en pauta.

NOTA: Ver anexo.



Discrimina entre grafemas:

l m

l m n ll m

m p l m n

ll m p l m

l n m ll n

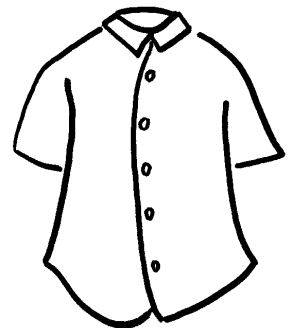
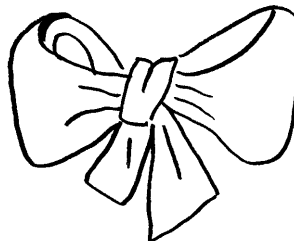
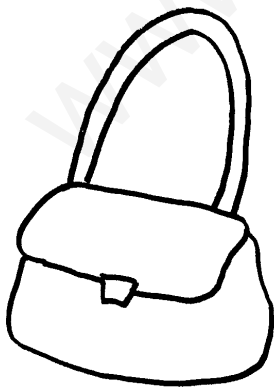
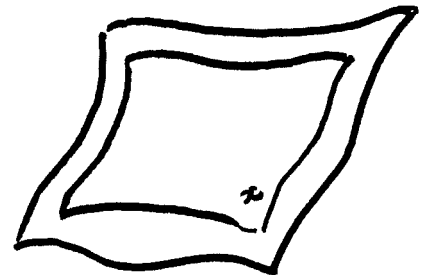
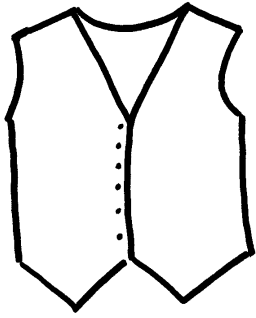
m l ll m n

l m p ll l

p n m l m



Clasifica objetos que lleven el fonema /l/ o /m/ y pégalas en sus respectivas casillas. (ver página posterior).





/l/

/m/

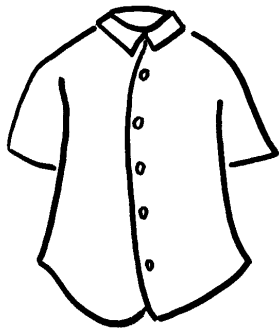
www.yoquieroaprobar.es



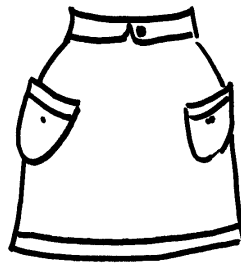
Discrimina el grafema en las siguientes prendas de vestir:

l

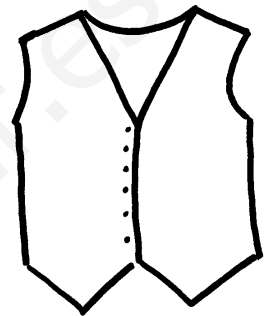
m



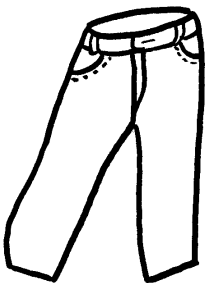
camisa



falda



chaleco



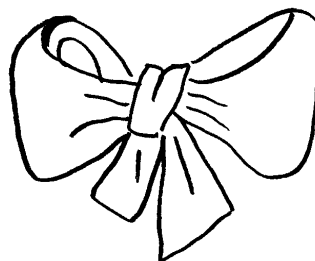
pantalón



camiseta



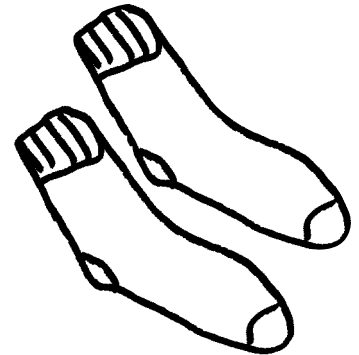
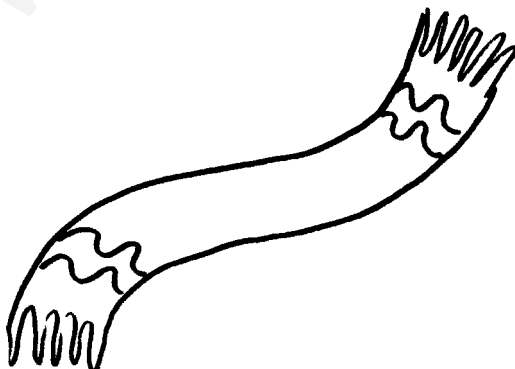
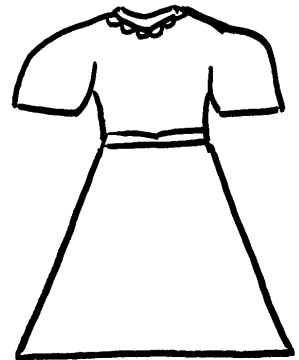
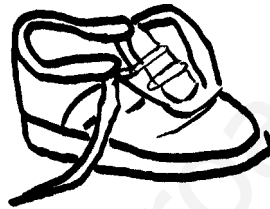
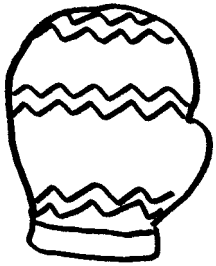
camisón



lazo

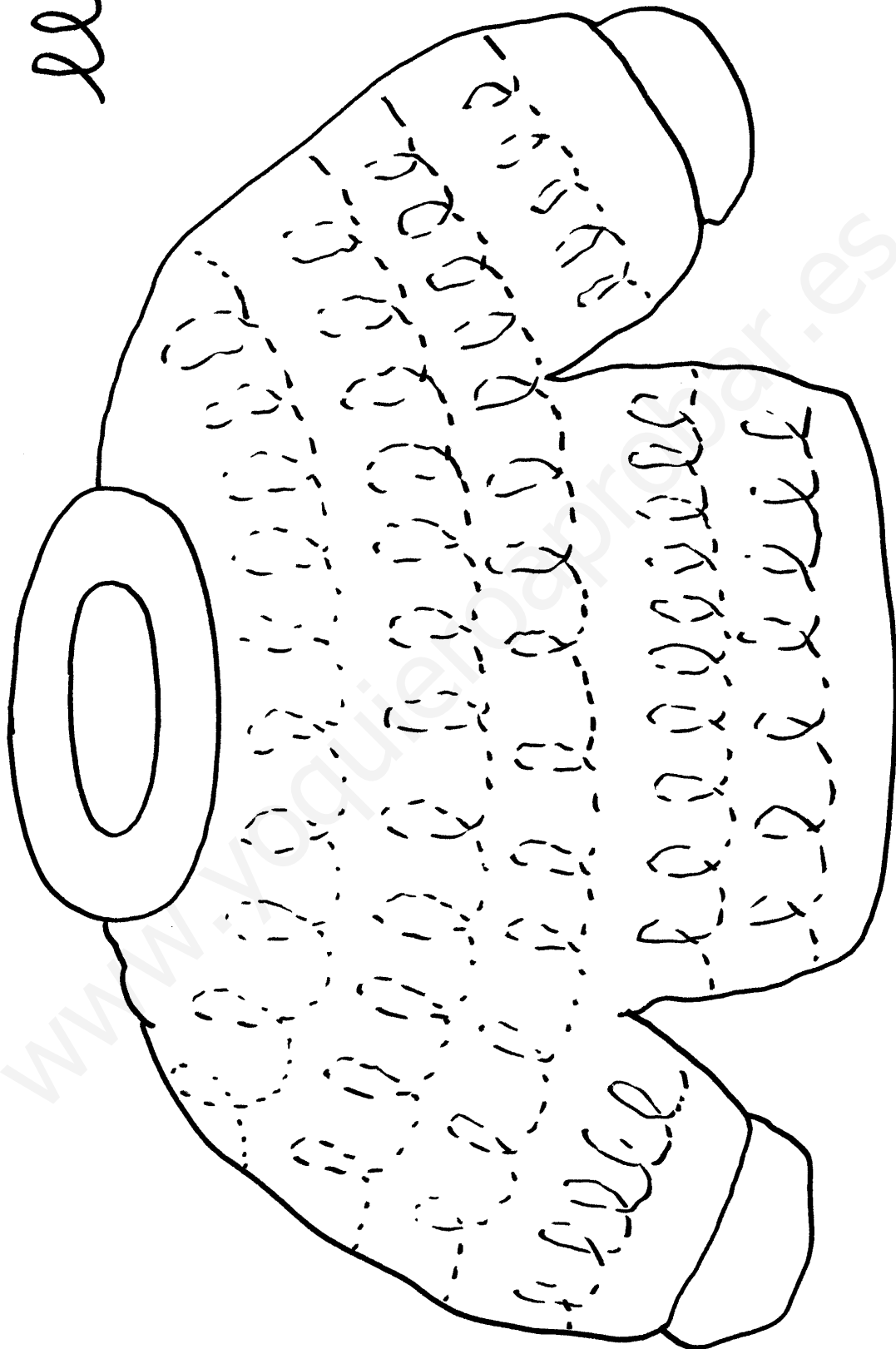


Colorea de color azul las prendas en las que delante se utiliza el sonido -el-, y de color naranja aquellas en las que se utilice el sonido -la-:





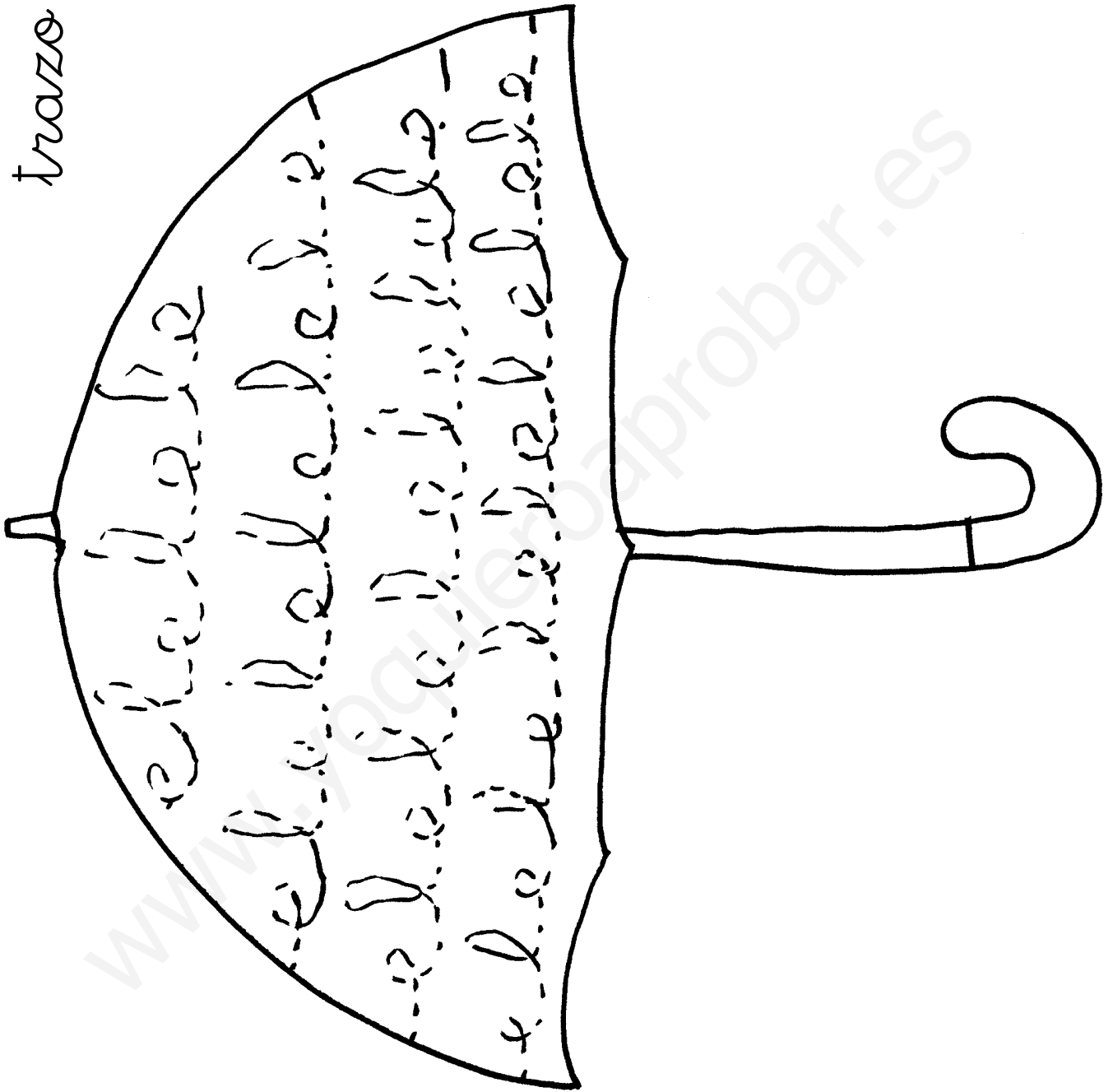
trazo  
lll





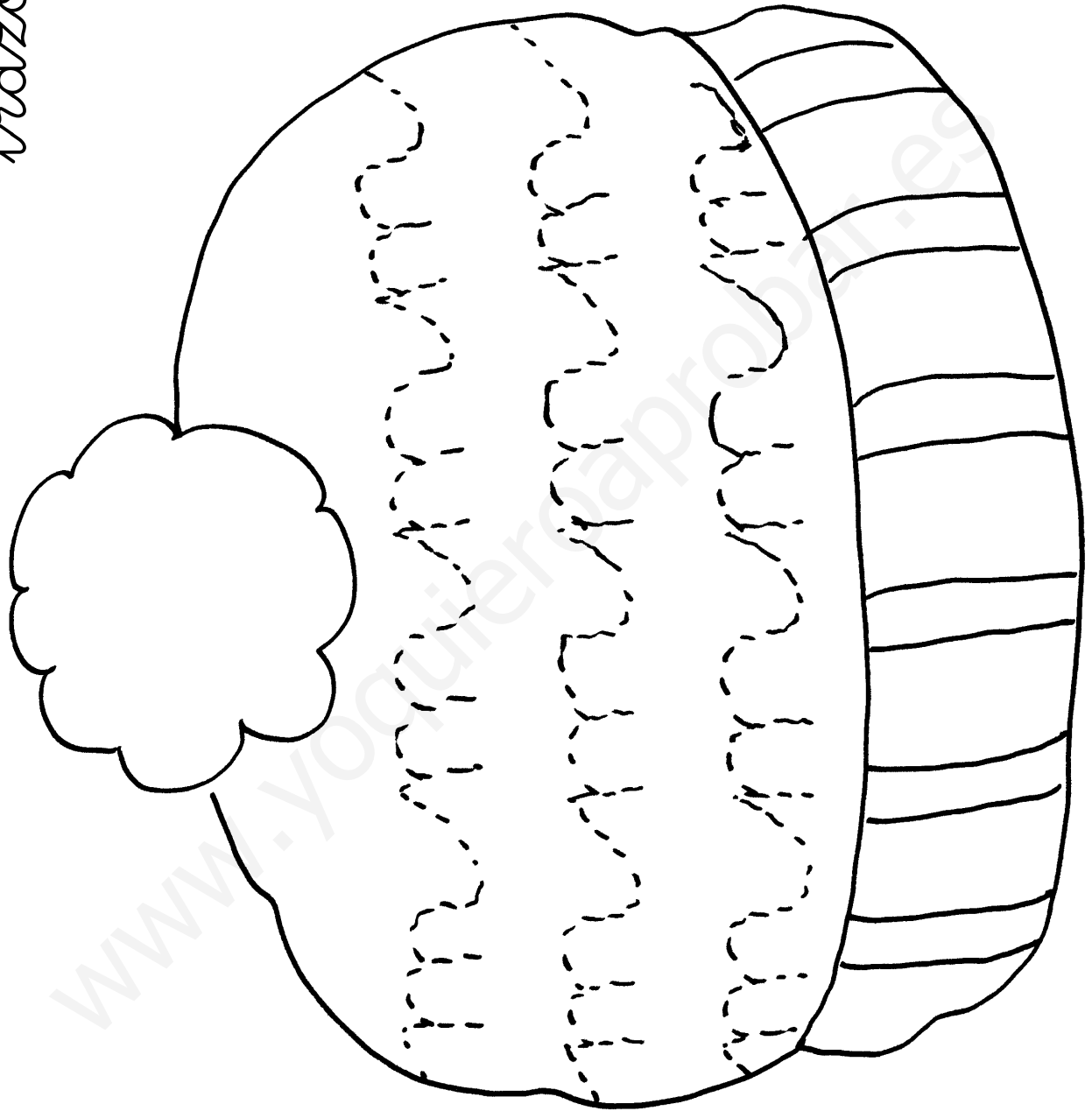


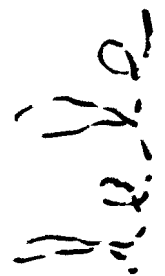
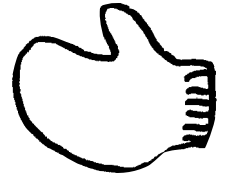
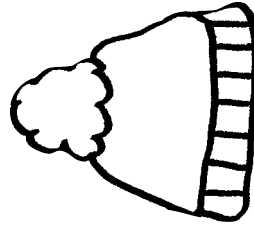
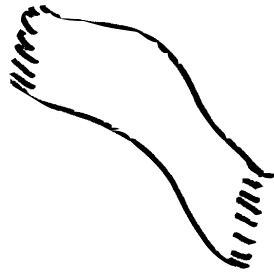
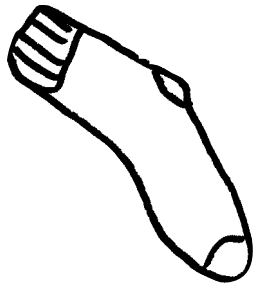
trazo lele





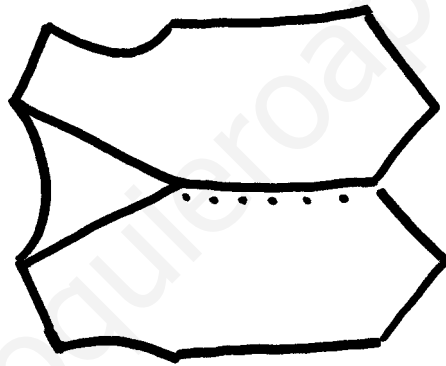
traze mm







grafía &



Chaleco





grafia m



Camiseta

