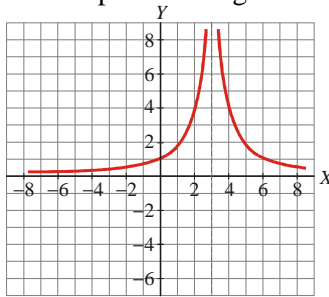


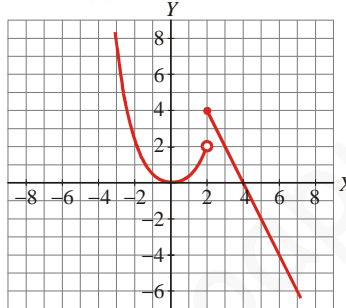
Cálculo de límites sobre la gráfica

EJERCICIO 1 : Calcula los siguientes límites a partir de la gráfica de $f(x)$:



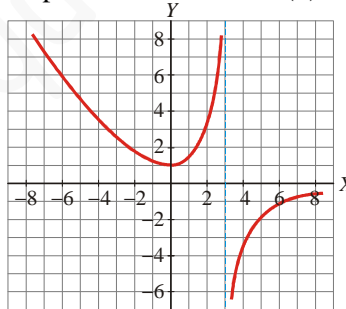
- a) $\lim_{x \rightarrow +\infty} f(x)$ b) $\lim_{x \rightarrow -\infty} f(x)$ c) $\lim_{x \rightarrow 3^-} f(x)$ d) $\lim_{x \rightarrow 3^+} f(x)$ e) $\lim_{x \rightarrow 0} f(x)$

EJERCICIO 2 : Dada la siguiente gráfica de $f(x)$, calcula los límites que se indican:



- a) $\lim_{x \rightarrow +\infty} f(x)$ b) $\lim_{x \rightarrow -\infty} f(x)$ c) $\lim_{x \rightarrow 2^-} f(x)$ d) $\lim_{x \rightarrow 2^+} f(x)$ e) $\lim_{x \rightarrow 0} f(x)$

EJERCICIO 3 : La siguiente gráfica corresponde a la función $f(x)$. Sobre ella, calcula los límites:



- a) $\lim_{x \rightarrow +\infty} f(x)$ b) $\lim_{x \rightarrow -\infty} f(x)$ c) $\lim_{x \rightarrow 3^-} f(x)$ d) $\lim_{x \rightarrow 3^+} f(x)$ e) $\lim_{x \rightarrow 0} f(x)$