

Nombre \_\_\_\_\_ Fecha \_\_\_\_\_

**1 ¿Qué es un mapa del tiempo? Marca la definición correcta.**

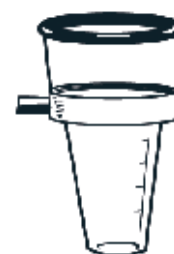
- Un mapa que representa el paso del tiempo en una localidad.
- Un mapa que indica cuánto tiempo se tarda en llegar de un lugar a otro.
- Un mapa que indica qué tiempo hace en cada lugar y cómo cambiará en los próximos días.

**2 Escoge y completa.**

el termómetro

la veleta

el pluviómetro

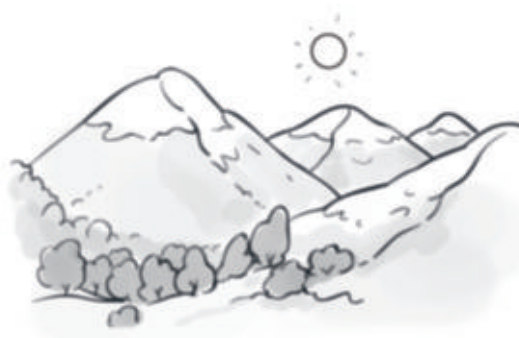


Para medir la cantidad de agua de lluvia que ha caído en un lugar hay que utilizar \_\_\_\_\_

**3 Une.**

- clima ■
- tiempo atmosférico ■
- Tiempo que hace en un lugar a lo largo de varios años.
- Estado de la atmósfera en un lugar y un momento determinados.

**4 Describe cómo es el tiempo y el clima en esta zona de montaña.**



Tiempo atmosférico ► \_\_\_\_\_

\_\_\_\_\_

Clima ► \_\_\_\_\_

\_\_\_\_\_