

Gráficos de barras

1 Se ha lanzado un dado con las caras numeradas del 1 al 6 y se confeccionado el siguiente gráfico de barras.

- Elabora la tabla de frecuencias
- ¿Cuántas veces se tiró el dado?
- ¿Que cara salió menos veces?
¿Cuántas veces?
- ¿Cuál es la moda?

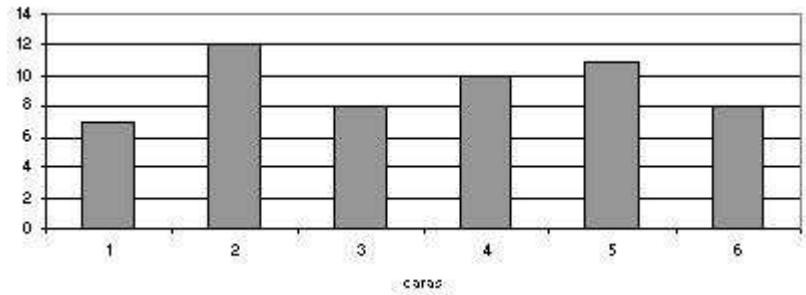
Solución:

a) Elabora la tabla de frecuencias

b) El dado se tiró 56 veces

c) La cara 1 es la que salió menos veces, sólo 7 veces.

d) La moda es la cara dos.



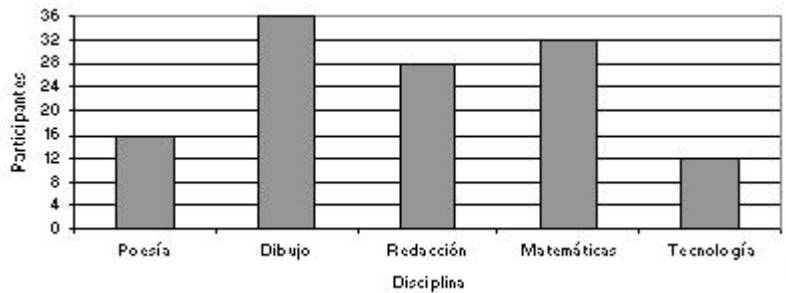
Caras	Frecuencias
1	7
2	12
3	8
4	10
5	11
6	8

2 Con motivo de la semana cultural en el colegio se celebran concursos de poesía, dibujo, redacción, matemáticas y tecnología. En este diagrama de barras se reflejan los participantes de este año.

- ¿Que modalidad del curso tiene mayor aceptación?
- ¿Cuántas personas la han elegido?
- ¿Cuántos alumnos han participado este año en total?

Solución: a) El de dibujo. b) 36 personas.

c) 124 alumnos.



3 Un profesor tiene anotadas en su cuaderno las notas de los alumnos de una clase. Observa el siguiente gráfico.

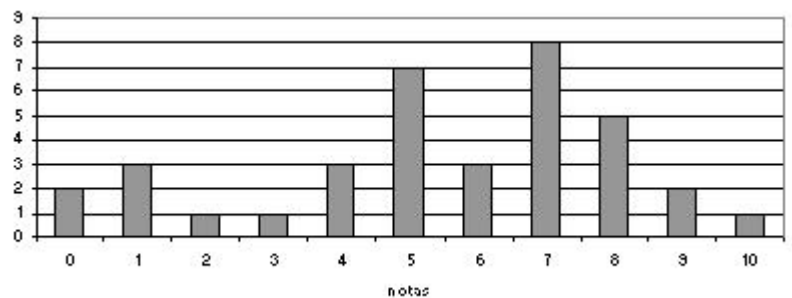
- ¿Cuántos alumnos han obtenido un 7?
- ¿Cuántos alumnos han suspendido?
- ¿Cuántos alumnos hay en esta clase?

Solución:

a) Ocho alumnos.

b) Diez alumnos.

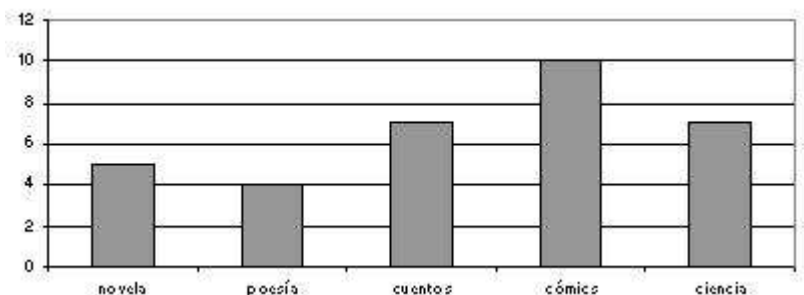
c) Hay 36 alumnos.



4 Alejandro y Vera han hecho una encuesta a sus compañeros de clase sobre sus libros preferidos.

Los resultados están representados en este gráfico de barras.

- ¿Cuál es el libro preferido?
- ¿Cuántos alumnos lo han elegido?
- ¿Cuántos alumnos han elegido la poesía?
- ¿Cuántas respuestas ha habido en total?



Solución: a) Los cómics.

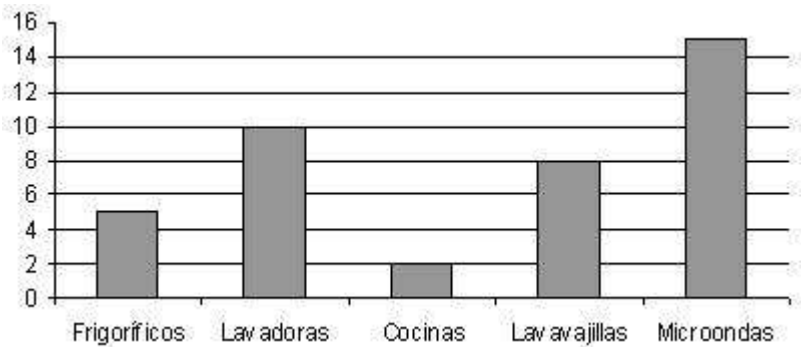
b) 10 alumnos.

c) 4 alumnos.

d) 33 respuestas en total.

5 La venta de electrodomésticos de una tienda viene dada por el siguiente gráfico.

- a) Construye la tabla de frecuencias
 b) ¿Qué electrodoméstico se ha vendido más? ¿Y cuál menos?
 c) ¿Cuántos electrodomésticos han vendido?



Solución:

a)

Electrodomésticos	Frecuencias
Frigoríficos	5
Lavadoras	10
Cocinas	2
Lavavajillas	8
Microondas	15

- b) El que más el microondas y el que menos la cocina.
 c) 40 electrodomésticos.

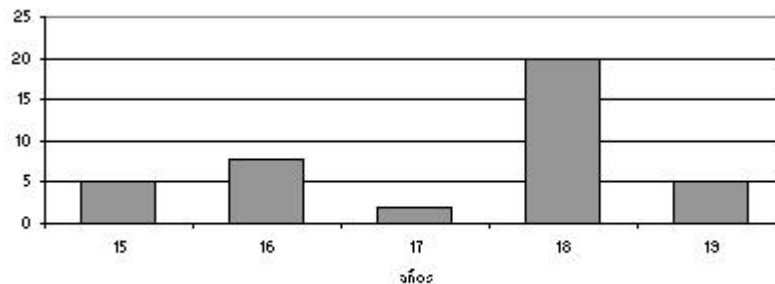
6 La tabla siguiente indica la edad, en años, de los socios de un club.

Edad (años)	15	16	17	18	19
Frecuencia	5	8	2	20	5

Representa el diagrama de barras. ¿Cuántos miembros hay en el club? ¿Cuál es la moda de los años? ¿Y la media?

Solución:

Hay 40 miembros en el club.
 La moda son 18 años y la media es de 17,3 años.



7 Durante el mes de julio, en una determinada ciudad se han anotado las temperaturas que había al mediodía.

35, 32, 32, 30, 33, 32, 30, 35, 33, 32, 31, 30, 33, 34, 30, 28, 33, 32, 30, 33, 31, 32, 34, 29, 33, 32, 34, 35, 35, 31, 33.

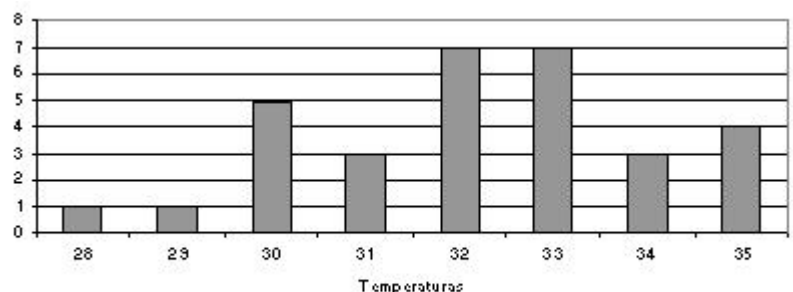
- a) Construye la tabla de frecuencias.
 b) Representa el diagrama de barras.

Solución:

a)

Temperaturas	Frecuencias
28	1
29	1
30	5
31	3
32	7
33	7
34	3
35	4

b)



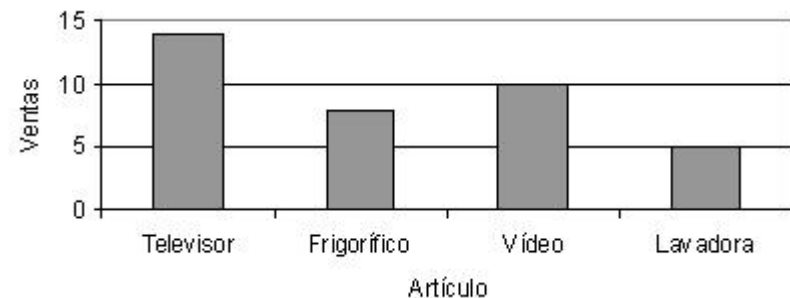
8 En una tienda de electrodomésticos han tomado muestras de las ventas realizadas en el pasado mes:

Artículo	Ventas
Televisor	14
Frigorífico	8
Vídeo	10
Lavadora	5

- a) **Elabora un gráfico de barras con estos datos.**
 b) **¿Qué barra tendrá la mayor altura?**
 c) **¿Cuántos artículos relacionados con la imagen se han vendido?**

Solución:

a)



- b) Los televisores
 c) 24 artículos

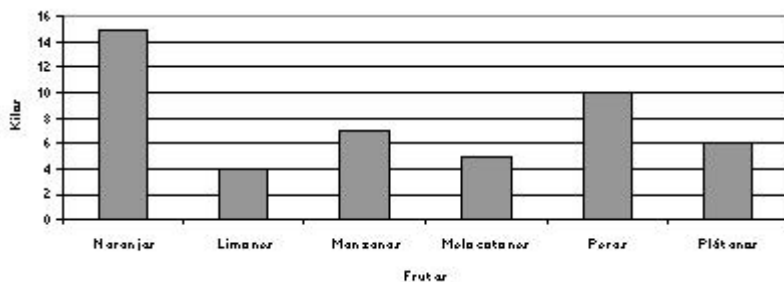
9 **En un mercado han hecho un estudio de los kilos de frutas vendidos en un día.**

Frutas	Nº kilos vendidos
Naranjas	15
Limonos	4
Manzanas	7
Melocotones	5
Peras	10
Plátanos	6

- a) **Representa los dos datos en un gráfico de barras.**
 b) **¿Cuál es la moda?**

Solución:

a)



- b) La moda de frutas son las naranjas.

10 **En una tienda de instrumentos musicales, Verónica ha anotado en una tabla las ventas del último mes.**

Instrumento	Ventas
Guitarra	
Piano	
Violín	
Flauta	
Oboe	
Violoncello	

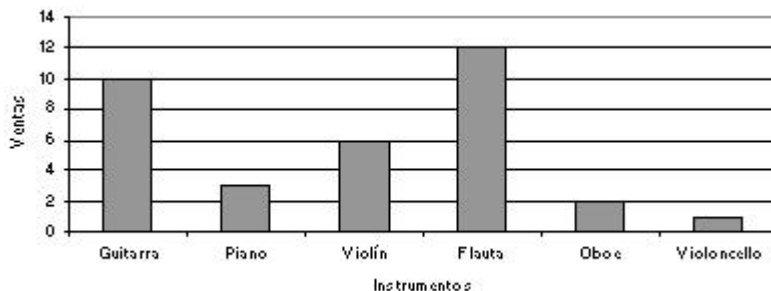
- a) **Construye una tabla de frecuencias con los datos.**
 b) **Elabora un gráfico de barras.**
 c) **¿Cuál es el instrumento más vendido?**

Solución:

a)

Instrumento	Ventas	Frecuencia
Guitarra		10
Piano		3
Violín		6
Flauta		12
Oboe		2
Violoncello		1

b)



- c) La flauta

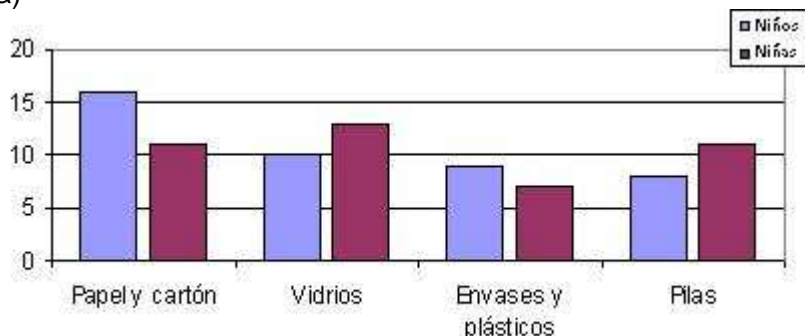
- 11 Ana ha realizado una encuesta en sus 25 compañeros de clase sobre que residuos reciclan en su casa. Ha obtenido la siguiente tabla de frecuencias.

Residuos	Niños	Niñas
Papel y cartón	16	11
Vidrios	10	13
Envases y plásticos	9	7
Pilas	8	11

- a) Elabora un gráfico de barras con estos datos.
 b) Reflexiona por que podría parecer que Ana tiene más de 25 compañeros
 c) Entre niños y niñas, ¿cuál es el residuo que más reciclan? ¿Y el que menos?
 d) ¿Cuántos consideran importante reciclar pilas?

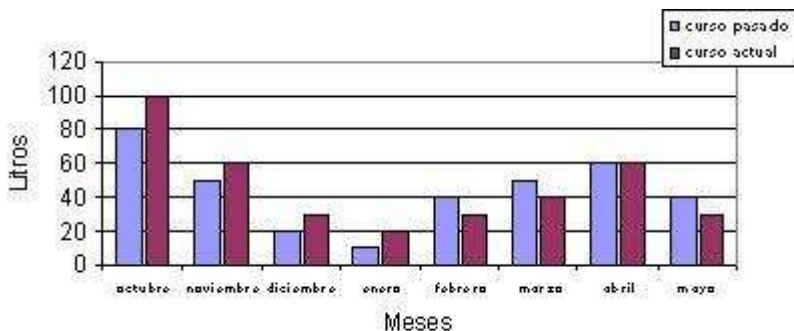
Solución:

a)



- b) Podría parecerlo porque hay más de 25 respuestas. Esto es porque habrá quién recicle más de un residuo.
 c) El que más reciclan es el papel y cartón y el que menos son los envases y plásticos.
 d) 19 niños y niñas.

- 12 En el colegio hay un pluviómetro para medir el agua de lluvia. Los alumnos de 5.º se encargan de anotar las cantidades. Con los datos de los dos últimos cursos han elaborado un gráfico de barras.



- a) Elabora la tabla de datos con los datos del gráfico.
 b) ¿Cuántos litros cayeron en cada curso? ¿En que curso llovió más?
 b) ¿En qué mes llovió más?

Solución:

a)

Meses	Curso Pasado	Curso Actual
octubre	80	100
noviembre	50	60
diciembre	20	30
enero	10	20
febrero	40	30
marzo	50	40
abril	60	60
mayo	40	30

b) curso pasado: 350 litros; curso actual: 370 litros.

Ha llovido más este curso.

c) El mes en que más llovió fue en octubre del año actual.