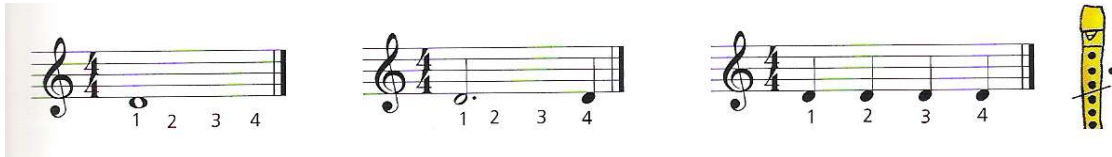


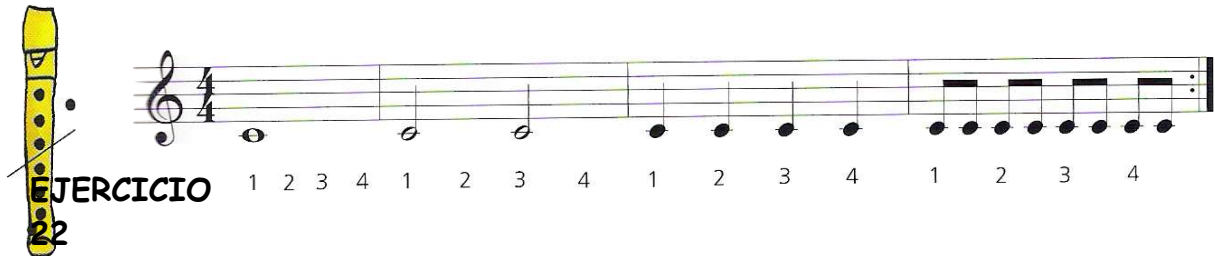
# POSICIONES DE LA FLAUTA: RE y DO

Practica estos nuevos sonidos:

## Nota RE

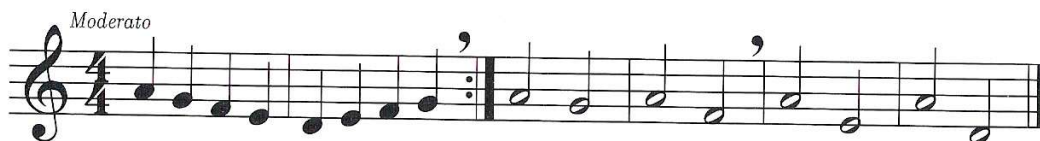


## Nota DO



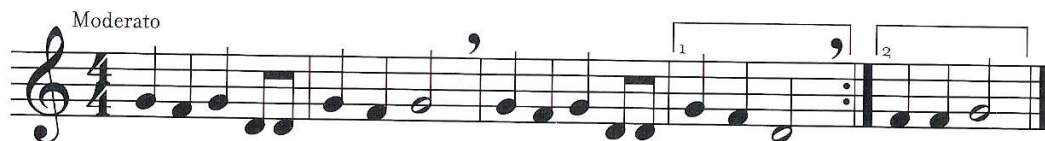
**EJERCICIO**  
22

Interpreta este fragmento en el que aparece el sonido RE grave con otros que ya conoces. Practica antes varias veces el ejercicio.



## ROCK DEL SOL

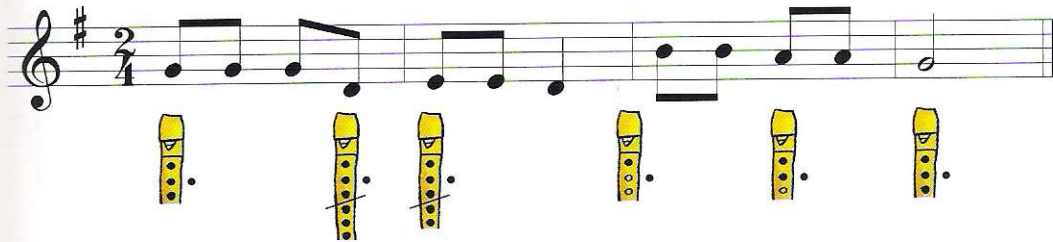
V. Gil



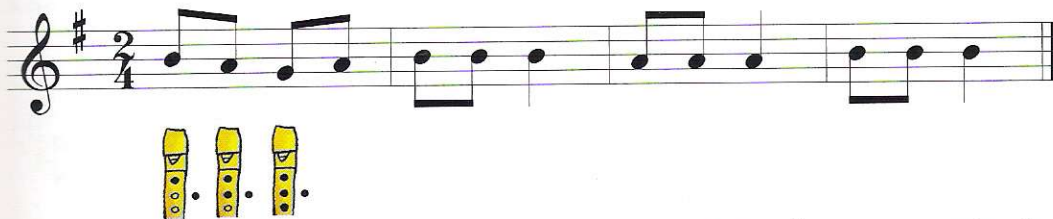
## EJERCICIO 23

Vamos a tocar el sonido RE grave junto con otros sonidos que ya conoces.

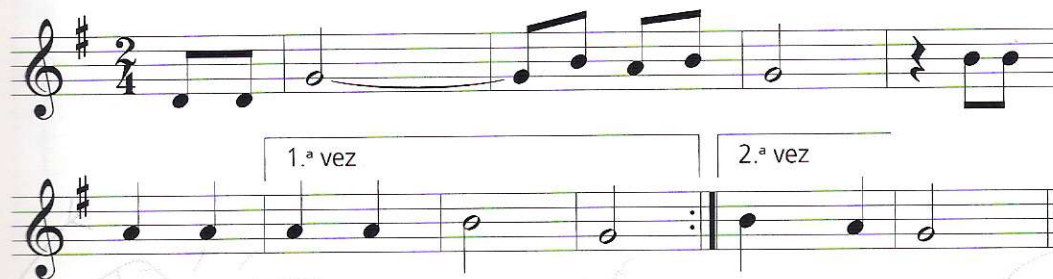
Practica el resto de sonidos que ya conoces con la primera parte de la canción:



Después de repetir la primera parte puedes pasar a la segunda, para lo que sólo necesitas la mano izquierda. Observa el ejemplo:



Sólo te queda por aprender la parte final, que puedes practicar directamente sobre la partitura.



## EJERCICIO 24

Vamos a tocar los sonidos DO y RE grave junto con otros sonidos que ya conoces. Es un ejercicio sencillo.



## EJERCICIO 25

Vamos a tocar el sonido DO grave junto con otros sonidos que ya conoces.

Éste es el primer fragmento de la canción. Prácticalo muy lentamente:

El segundo fragmento es casi igual que el primero:

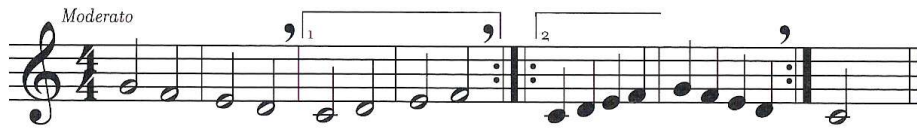
Las duraciones del fragmento B son muy largas. Así pues, te conviene aspirar hondo antes de comenzar el fragmento. Cuenta cuatro pulsos para las redondas y uno para las negras.

## EJERCICIO 26

Inventa una melodía en la que utilices las notas estudias hasta ahora (DO, RE, MI, FA, SOL, LA, SI, DO', Y RE'). Utiliza el compás de 4/4 y las figuras: redonda, blanca, negra, corchea y los silencios de blanca y de negra. Interpreta tu melodía.

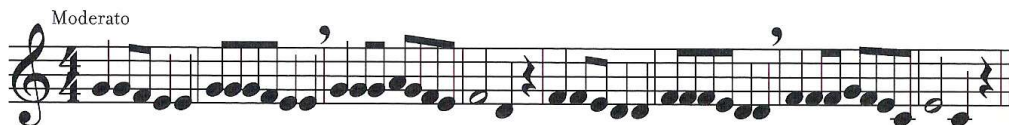
## EJERCICIO 27

Practica varias veces el ejercicio antes de interpretar las melodías.



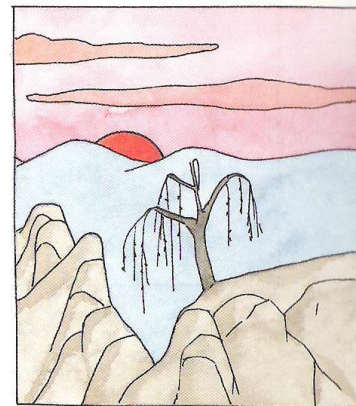
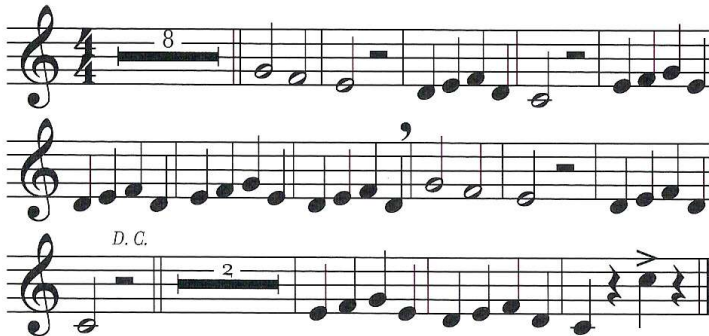
### UN ELEFANTE

Tradicional



### MELODÍA PARA UN ATARDECER

Tradicional



## EJERCICIO 28

Vamos a interpretar este **CANON BARROCO**.

Un **CANON** es se produce cuando dos más voces interpretan una misma melodía empezando en distintos momentos.

Ensayá cada una de las partes del **CANON** de forma independiente.

Luego, una vez dividida la clase en dos grupos, un grupo comienza por la melodía 1 y cuando éste empieza la melodía dos, el segundo grupo empieza por la 1, y así sucesivamente.

