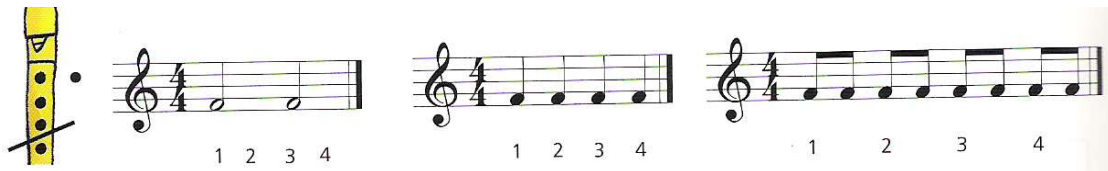


POSICIONES DE LA FLAUTA: FA y MI

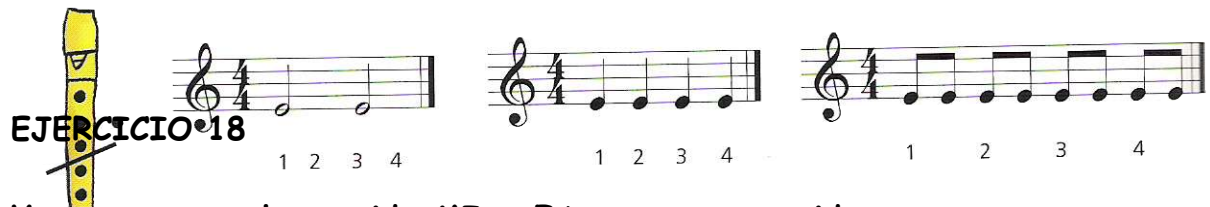
Practica estos nuevos sonidos:

Nota FA



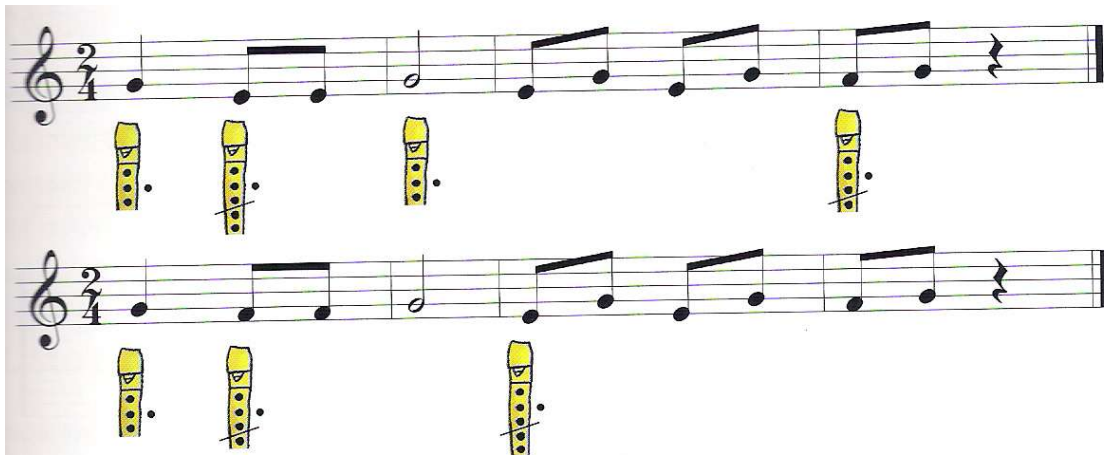
1 2 3 4 1 2 3 4 1 2 3 4

Nota MI



EJERCICIO 18 1 2 3 4 1 2 3 4 1 2 3 4

Vamos a tocar los sonidos MI y FA con otros sonidos que ya conoces. Repite varias veces este fragmento.



EJERCICIO 19

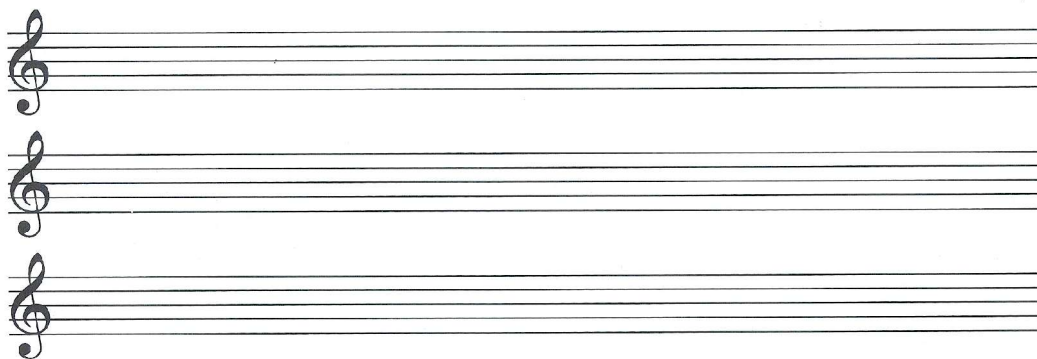
Practica ahora esta canción popular, ¿DÓNDE ESTÁN LAS LLAVES? Como verás, además de los sonidos MI Y FA aparecen otros que ya has estudiado.

Observa que el primer compás está incompleto, pues le falta un pulso. A la nota o conjunto de notas que preceden al primer compás completo de una pieza musical se le llama ANACRUSA.



EJERCICIO 20

Inventa una melodía en la que utilices las notas estudias hasta ahora (SI, LA, SOL, DO', RE', MI y FA). Utiliza el compás de 2/4 y estas figuras: 1 blanca, 2 negras o 4 corcheas. Utiliza también silencios de negra. Interpreta tu melodía.



EJERCICIO 21

Inventa una melodía en la que utilices las notas estudias hasta ahora (SI, LA, SOL, DO', RE', MI y FA). Utiliza el compás de 4/4 y estas figuras: 1 redonda, 2 blancas, 4 negras, silencios de blanca y de negra.

