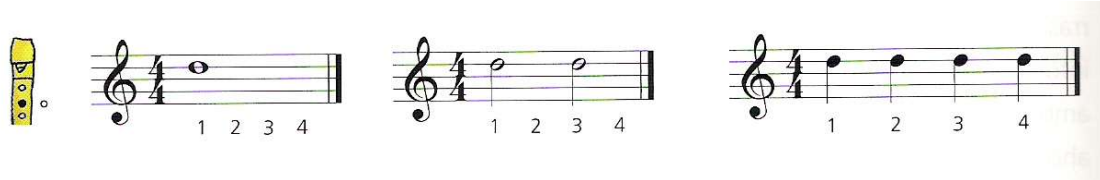


POSICIONES DE LA FLAUTA: RE agudo

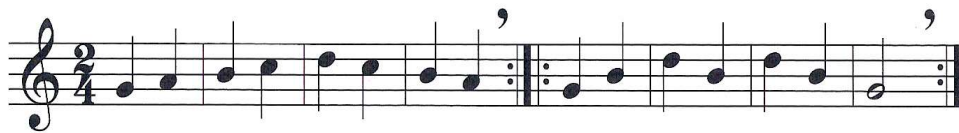
Practica este nuevo sonido:

Nota RE agudo



EJERCICIO 13

Vamos a tocar el RE' junto con otros sonidos que ya conoces. Repite varias veces este ejercicio y luego interpreta el fragmento de TROPICALIA.



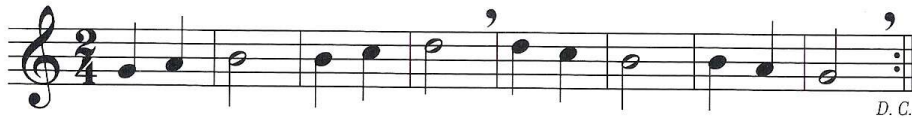
TROPICALIA

V. Gil



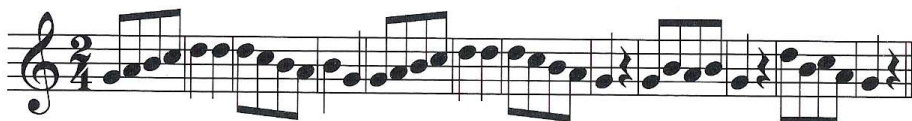
EJERCICIO 14

Antes de tocar las piezas, repite varias veces este ejercicio. Cuando encuentres el signo D.C. (da capo) repite la partitura desde el principio. Practica después las dos canciones.



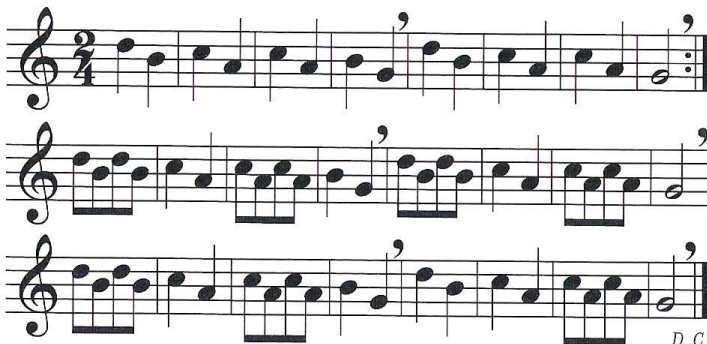
MONTAÑAS

V. Gil



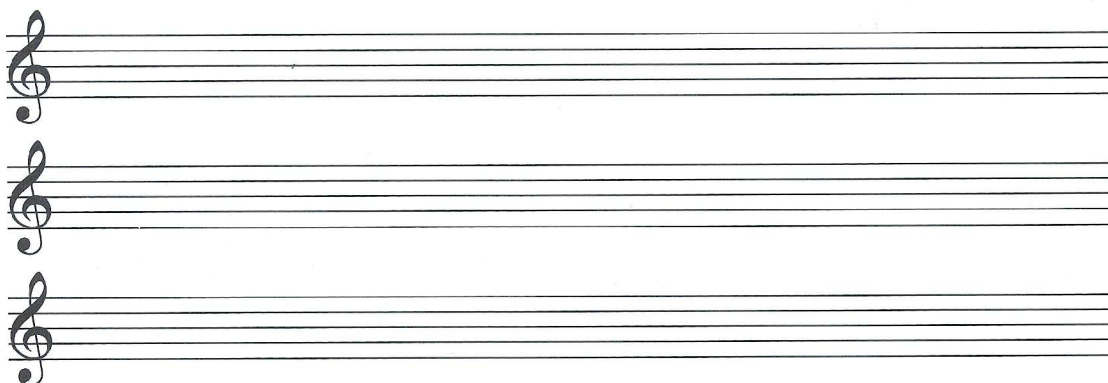
LA CAJITA DE MÚSICA

V. Gil



EJERCICIO 15

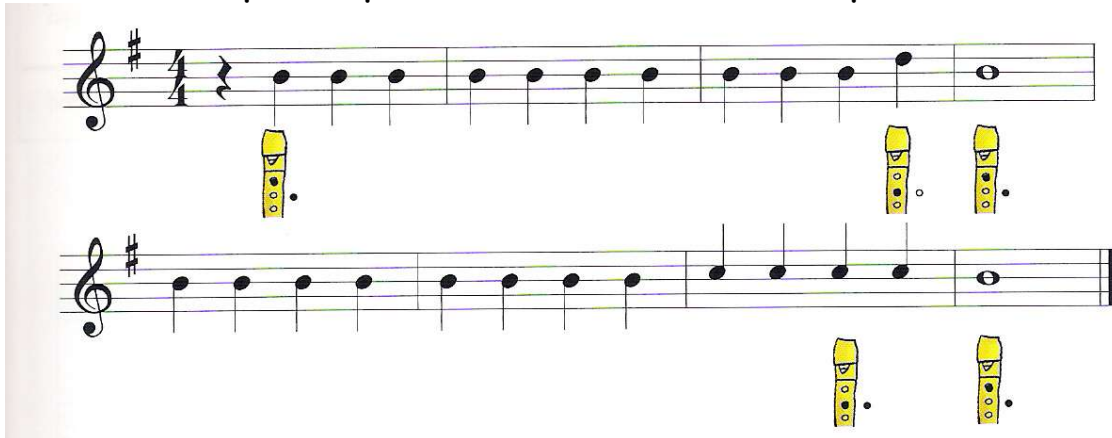
Inventa una melodía en la que utilices las notas estudias hasta ahora (SI, LA, SOL, DO' y RE'). Utiliza el compás de 2/4 y estas figuras: 1 blanca, 2 negras o 4 corcheas. Utiliza también silencios de negra. Interpreta tu melodía.



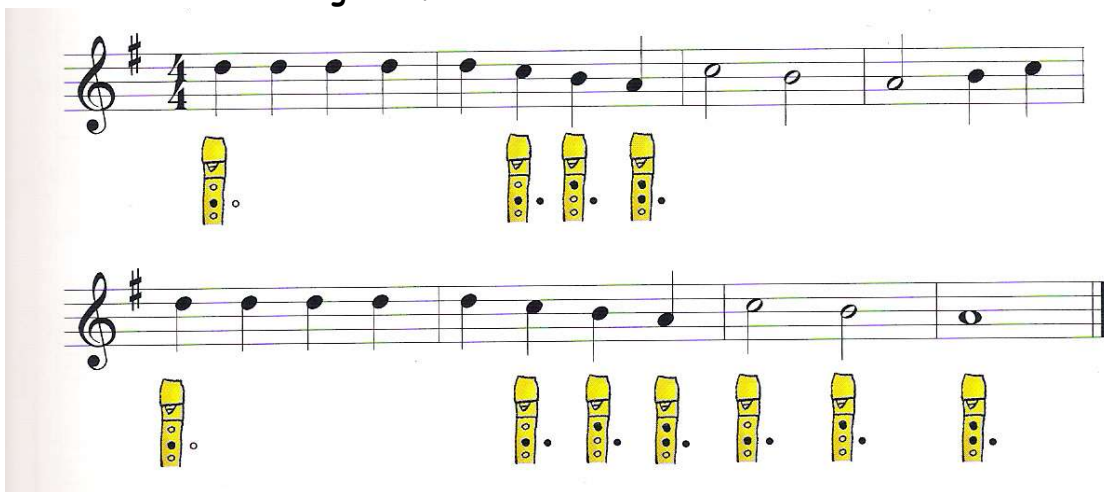
EJERCICIO 16

Aquí tienes un fragmento de música pop. El pop es un estilo musical anterior al rock. En este caso, el fragmento corresponde a una canción de LOS BEATLES, un grupo que revolucionó la música pop en los años 60. La canción se titula HELP! (¡Socorro!).

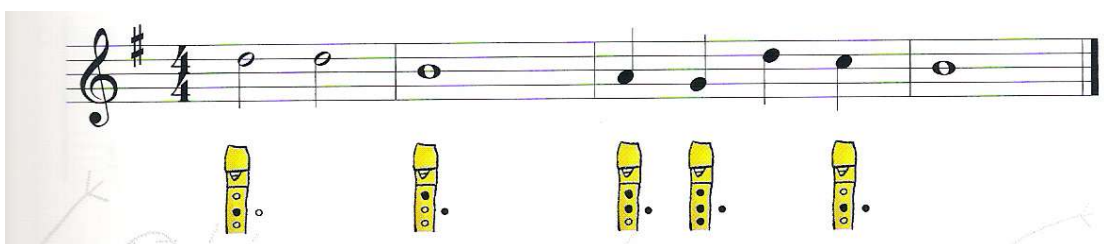
♦ La primera parte sólo tiene tres notas. Interpretá-la:



♦ En la segunda parte se producen algunos saltos, cuando las notas no van seguidas. Practícalo:



♦ ¡Llegamos al final! Es corto, pero tienes que utilizar todos los sonidos que hemos aprendido hasta ahora. Inténtalo.



♦ Interpreta toda la canción seguida.

EJERCICIO 17

Ahora vamos a practicar un poco de jazz. El jazz es un estilo musical con rasgos rítmicos y melodías llevados a América por los esclavos negros procedentes de África.

Vamos a interpretar la marcha OH, WHEN THE SAINTS, que se tocaba en los entierros de la ciudad de Nueva Orleans y en días de fiesta.



- ◆ Practica este primer fragmento, observa que se repite lo mismo tres veces.

Musical notation for the first fragment of the march. It consists of two staves in G major (one sharp) and common time. The first staff has a melody starting with a quarter rest, followed by quarter notes G4, A4, B4, and C5. The second staff has a bass line starting with a quarter rest, followed by quarter notes G3, A3, B3, and C4. There are four yellow saxophone icons positioned below the notes in the first staff, and three below the notes in the second staff.

- ◆ Ahora practicamos el segundo fragmento.

Musical notation for the second fragment of the march. It consists of two staves in G major (one sharp) and 4/4 time. The first staff has a melody starting with a quarter rest, followed by quarter notes G4, A4, B4, and C5. The second staff has a bass line starting with a quarter rest, followed by quarter notes G3, A3, B3, and C4. There are four yellow saxophone icons positioned below the notes in the first staff, and five below the notes in the second staff.

- ◆ Para finalizar, interpreta los dos fragmentos seguidos.