

Nombre: _____ Fecha: _____

1. Lee con atención las páginas 36 y 37 del libro de Conocimiento del Medio, y observa los dibujos que has completado durante las explicaciones del maestro.

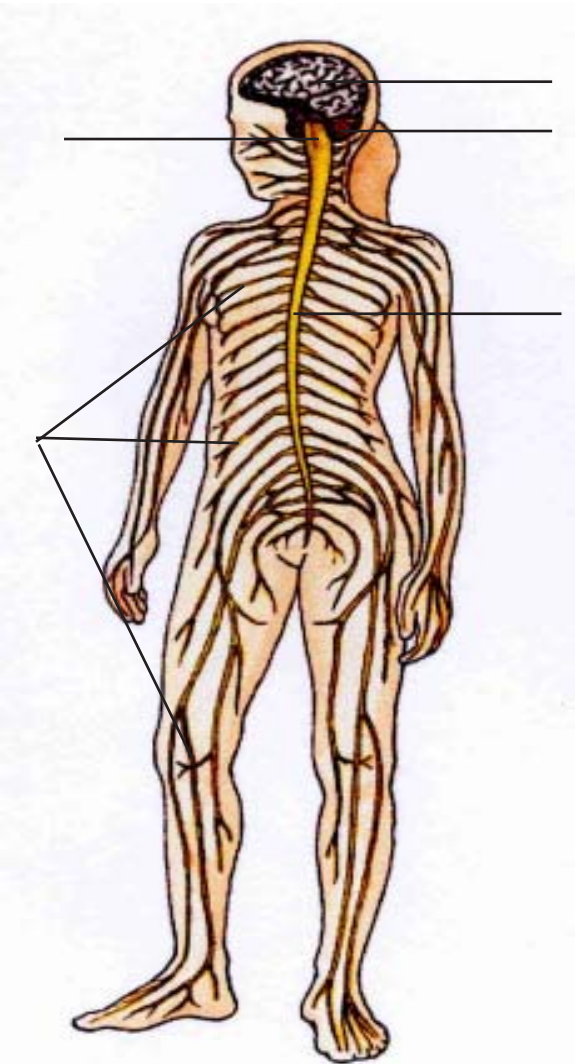
2. Clasifica las siguientes palabras según sean estímulos o respuestas: *alimento caliente, contacto con aire frío, cerrar los ojos, falta de alimento, sensación de hambre, deslumbramiento, escalofrío, soplar para enfriarlo.*

Asocia después cada estímulo con su respuesta mediante flechas.

Estímulos	Respuestas
_____	_____
_____	_____
_____	_____
_____	_____

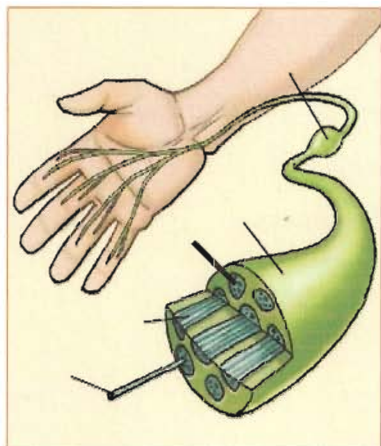
3. En el siguiente dibujo:

- Coloca estas palabras: nervios, encéfalo, cerebro, cerebelo, tronco encefálico, médula espinal.
- Rodea estas palabras con azul, si son partes del sistema nervioso central, y con rojo, si forman el sistema nervioso periférico.
- Colorea de amarillo la médula espinal y de verde los nervios.
- Completa: El encéfalo está formado por: _____



4. Dibuja una neurona y coloca estas palabras: *cuerpo celular, dendritas, axón y botón terminal.*

5. Completa este dibujo y frases sobre los nervios.



Una fibra nerviosa es un conjunto de _____.

Las fibras nerviosas se agrupan en _____.

Varios fascículos, envueltos en tejido conjuntivo y con vasos sanguíneos forman un _____.

Los cuerpos celulares de las neuronas de un nervio se acumulan en pequeños _____.

6. Completa este dibujo y frases sobre la médula espinal.



La médula espinal se localiza en el interior de la _____.

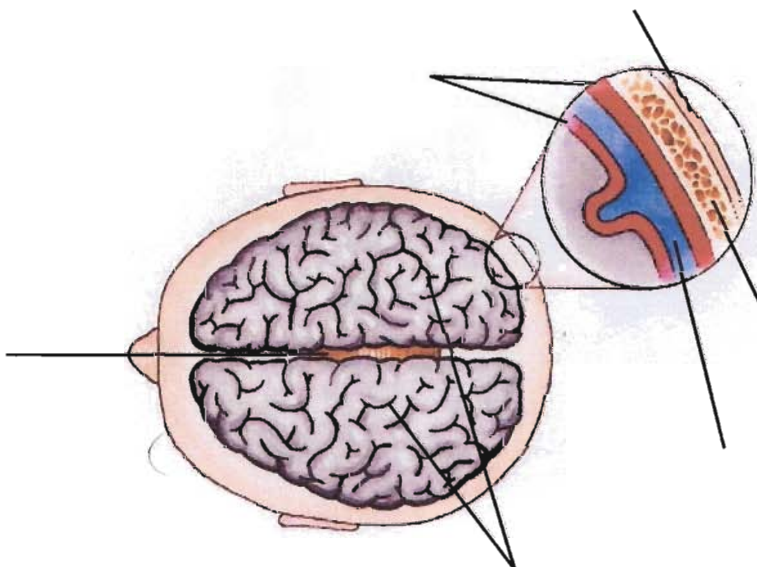
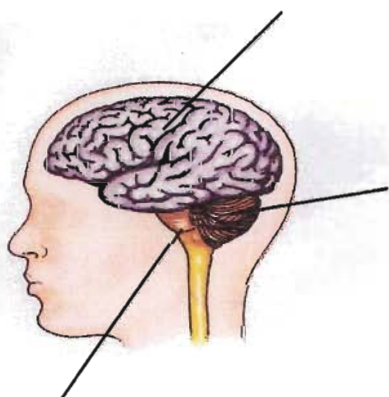
Presenta dos zonas: una _____ en la que están los cuerpos de las neuronas y otra externa, que rodea a la anterior, formada por los _____ de las neuronas.

Los _____ salen de la médula espinal por los laterales de la capa más externa.

Controla los movimientos _____, que son movimientos musculares involuntarios, automático y bruscos, producidos por estímulos _____.

Por la médula espinal pasan también _____ que llevan informaciones al encéfalo o transmiten órdenes desde el mismo.

7. En estos dibujos del encéfalo coloca estas palabras: cerebro, cerebelo, tronco encefálico, hemisferios cerebrales, cuerpo calloso, meninges, huesos del cráneo, piel, líquido cefalorraquídeo.



8. Completa este cuadro sobre las diferentes partes del encéfalo.

Órgano	Localización	Función que realiza
	Zona de la nuca, como una prolon- gación de la médu- la espinal.	
	Zona de la nuca	
	En el interior del cráneo, siendo la parte mayor	

9. Escribe los nombres de las dos partes del sistema nervioso humano y de los órganos que componen cada parte.

10. Estudia las preguntas de esta ficha. Si lo deseas puedes preparar una pequeña información sobre los contenidos trabajados visitando algún enlace del blog.