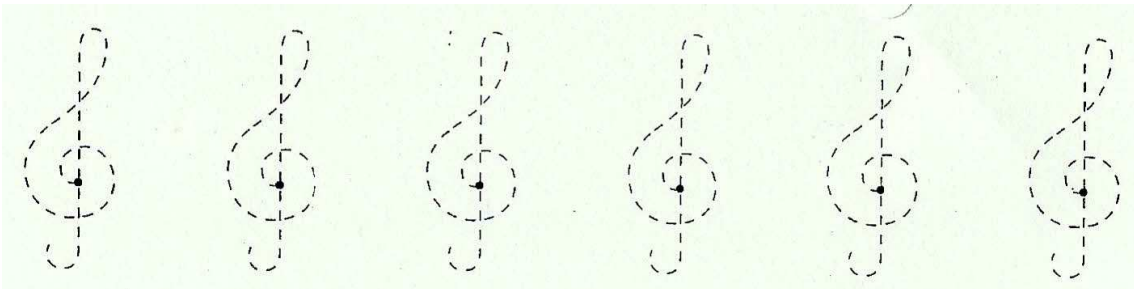
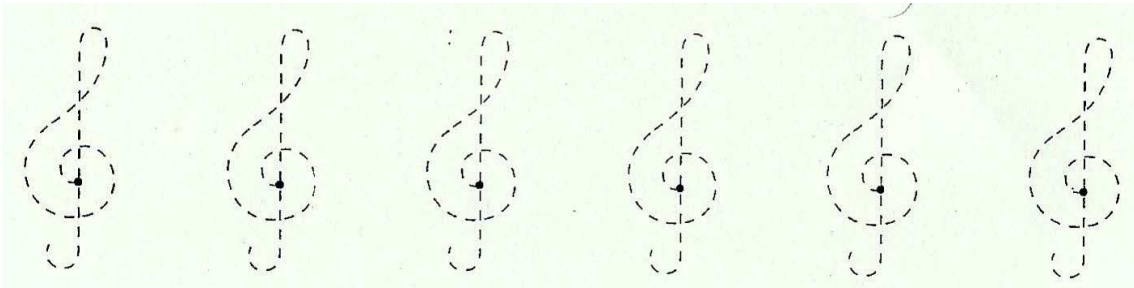
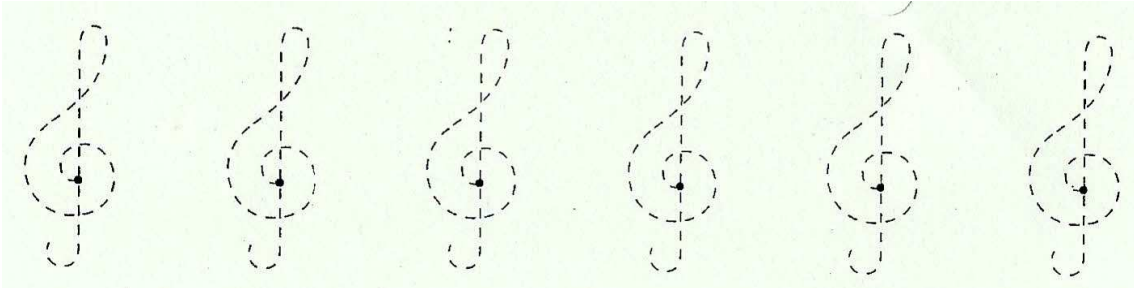
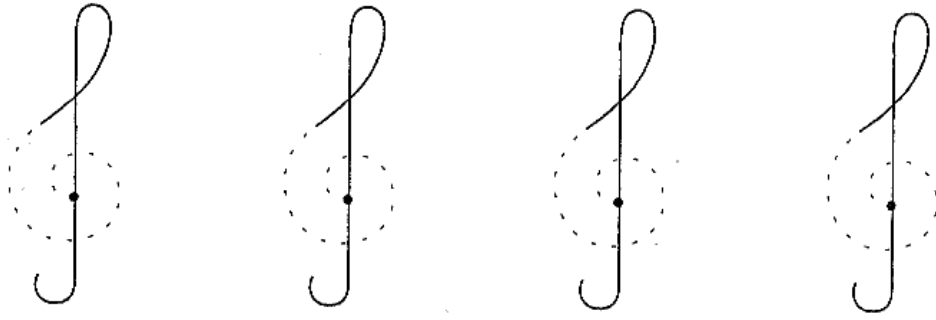
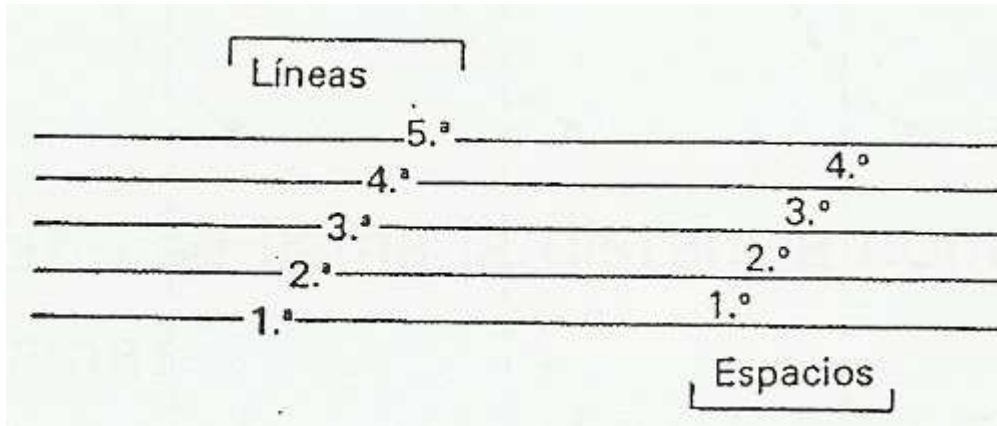


Repasa las claves de sol comenzando desde el punto



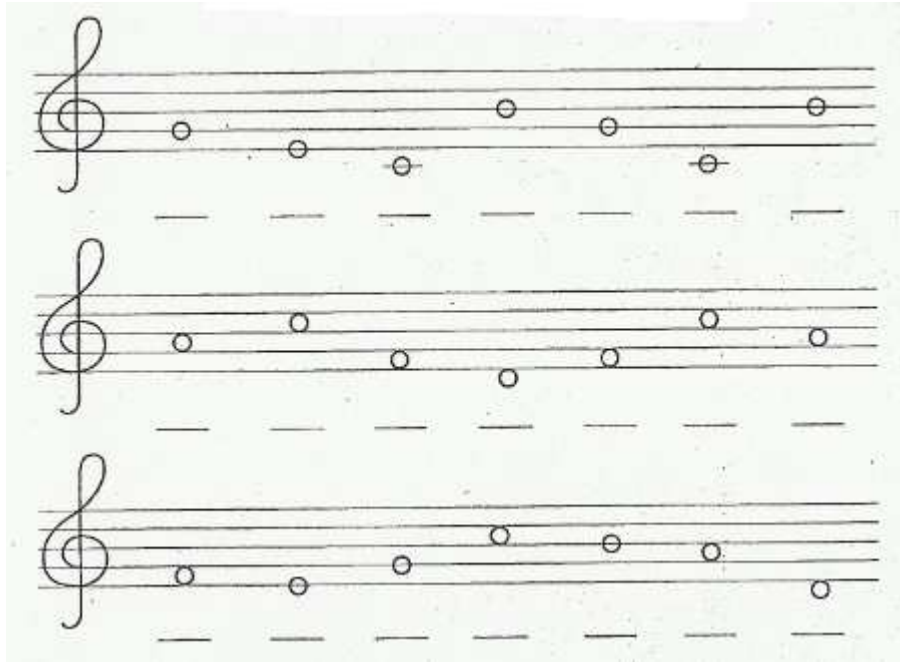
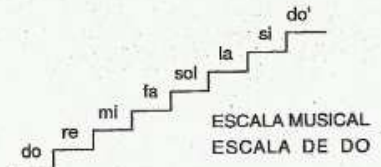
El pentagrama es un conjunto de cinco líneas y cuatro espacios donde se escriben los signos musicales. Se numeran de abajo a arriba:



Escribe el nombre de las notas musicales

Do	Re		Fa		La	
Si	Do					
La						
Sol						
Fa						
Mi	Fa					
Re						
Do	Re	Mi		Sol		Si

Fíjate en el modelo y escribe el nombre de las notas en los otros pentagramas:



Une con flechas

La nota LA	•	• se encuentra fuera del pentagrama.
La nota SOL	•	• está en la primera línea.
La nota Mi	•	• está en el segundo espacio.
La nota RE	•	• está en la segunda línea.
La clave de Sol	•	• tiene una duración de 2 tiempos.
El pentagrama	•	• da nombre a las notas.
La blanca	•	• indican la altura de un sonido.
Las notas	•	• tiene 5 líneas y 4 espacios.

Escribe el nombre de las notas

.....

..... Si, La, Sol,

Une con flechas:

negra

blanca

corchea

corcheas

Semicorchea

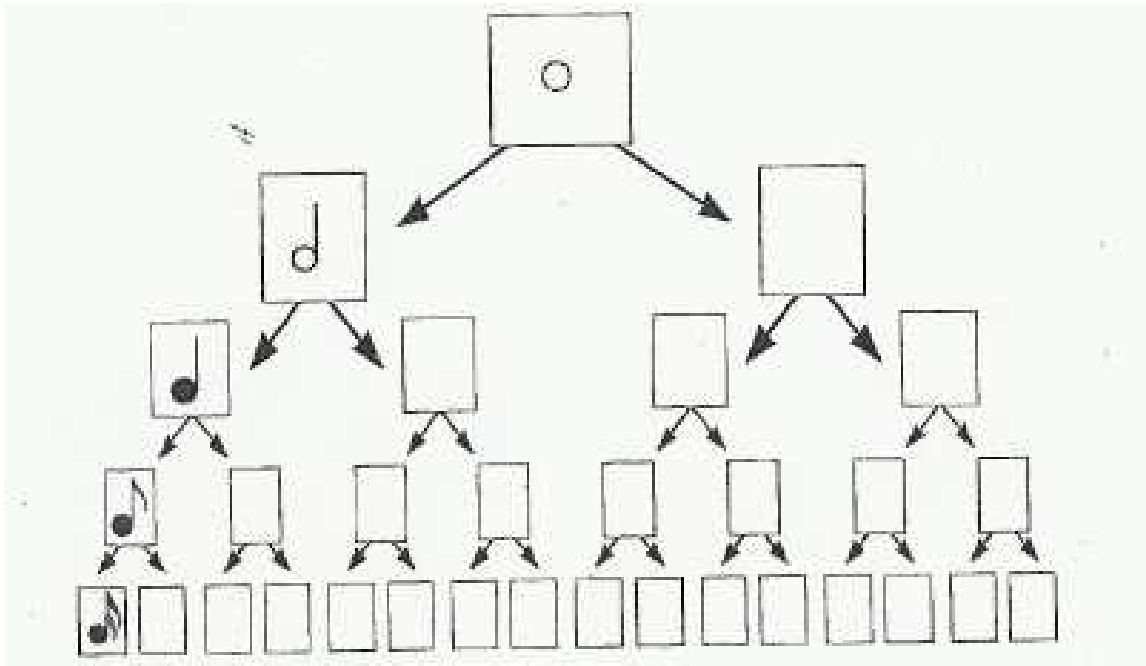
Silencio de negra

Silencio de corchea

Silencio de blanca

Recuerda las figuras musicales, y une con flechas

Completa cada casilla con una figura musical



Completa las siguientes equivalencias

$2 \text{ eighth notes} + 2 \text{ eighth notes} = \text{---} \text{ quarter note}$	$2 \text{ quarter notes} = \text{---} \text{ half note}$
$1 \text{ quarter note} + \text{---} \text{ eighth note} = 3 \text{ eighth notes}$	$1 \text{ dotted quarter note} = \text{---} \text{ quarter note}$
$2 \text{ half notes} = \text{---} \text{ quarter note}$	$\text{---} \text{ eighth notes} = 3 \text{ eighth notes}$
$1 \text{ measure} = 4 \text{ ---}$	$2 \text{ measures} = \text{---} \text{ brace}$

Relaciona

Dibuja las siguientes notas en el pentagrama

Dibuja en los cuadros en blanco la figura resultante de la suma

Signos de repetición: se utilizan para repetir determinados fragmentos de una partitura

Los dos puntos

1ª y 2ª Vez.

Observa la partitura y contesta las preguntas:

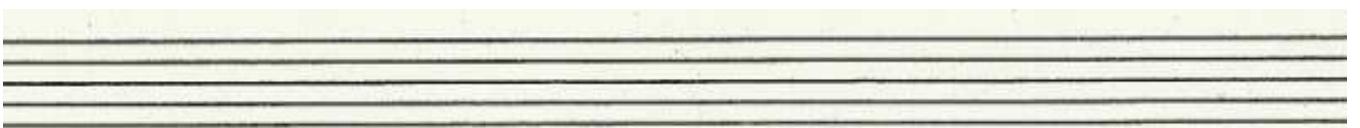
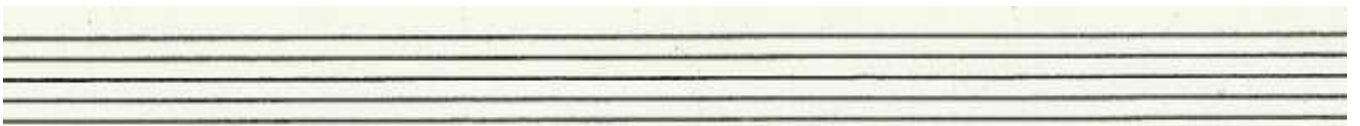
- ¿Cuántas veces se repiten los compases 1, 2 y 3?
- ¿Cuántas veces se repite el compás 4?
- ¿Cuántas veces se repite el compás 5?
- ¿Cuántas veces se repiten los compases 6 y 7?

Averigua el compás de esta melodía y pon las líneas divisorias



Escribe en el pentagrama la siguiente melodía

COMPASES	TIEMPOS	NOTAS	VALORES
1	1	DO MI SOL	Corchea y 2 semicorcheas
	2	LA SOL MI	Corchea y 2 semicorcheas
2	1	RE DO RE MI	Semicorcheas
	2	RE RE	Corcheas
3	1	MI	Negra
	2	RE MI	Corcheas
4	1	FA	Negra
	2	SOL LA	Corcheas
5	1	SOL	Negra
	2	DO SI LA SOL	Semicorcheas
6	1	LA SOL FA MI	Semicorcheas
	2	RE DO DO	Corchea y 2 semicorcheas

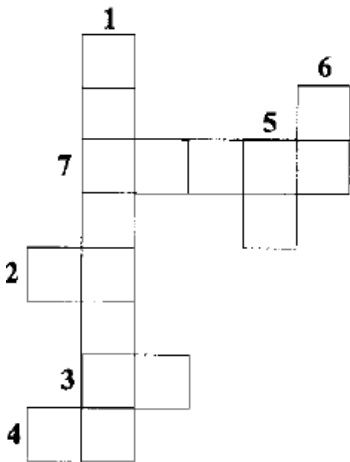


Tapa los orificios de estas flautas para que suene la siguiente melodía



Crucigrama

- 1.- Signo que aumenta a la nota la mitad de su valor.
- 2.- Nota que se escribe en la tercera línea.
- 3.- Nota que sigue al sol.
- 4.- Primera nota de la escala.
- 5.- Nota que se escribe debajo del pentagrama.
- 6.- Nota del primer espacio.
- 7.- Resultado de la suma de dos corcheas.



Jeroglíficos

¿Dónde te vas a sentar?



¿Qué día hace?

