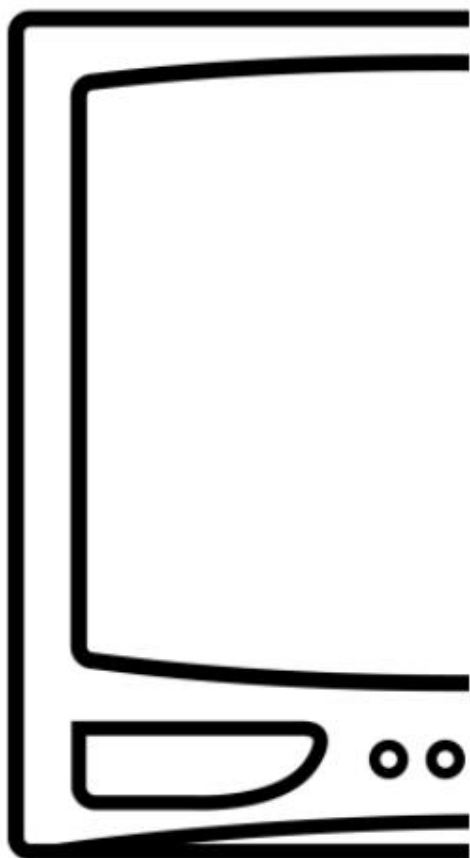


4 Anexos**ANEXO 1 | Completar el dibujo simétrico, ejercicio imprimible.**

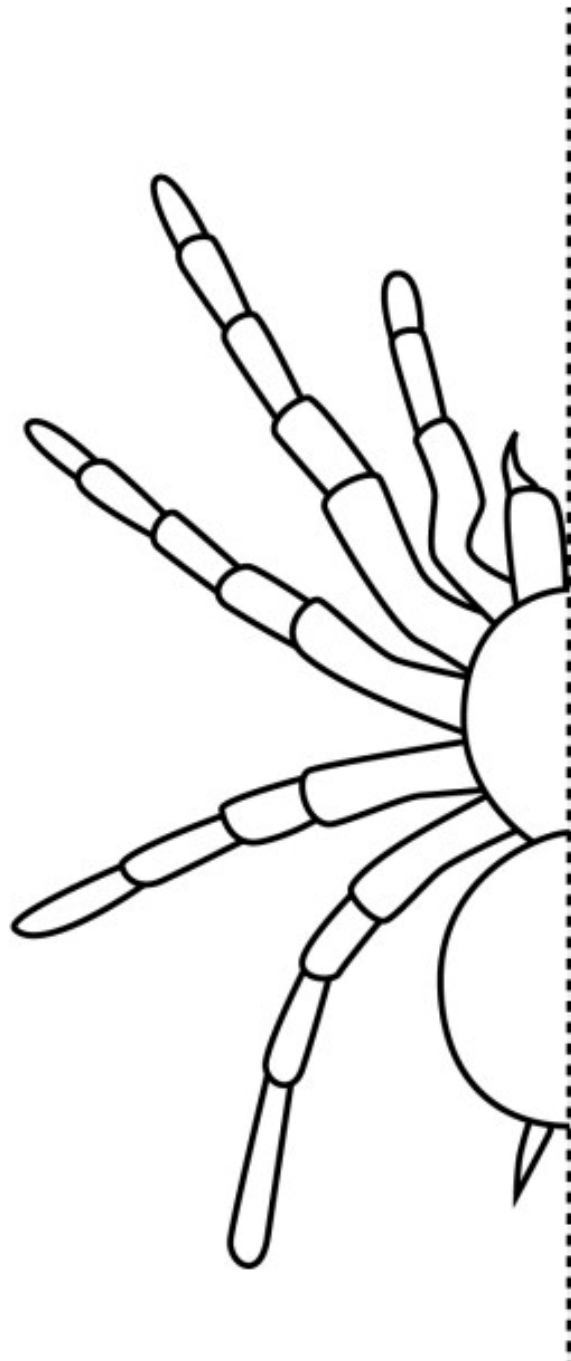
Ir al enlace: <https://orientacionandujar.files.wordpress.com/2010/05/acaba-el-dibujo-simetrico-y-colorealo-1.jpg>



televisión

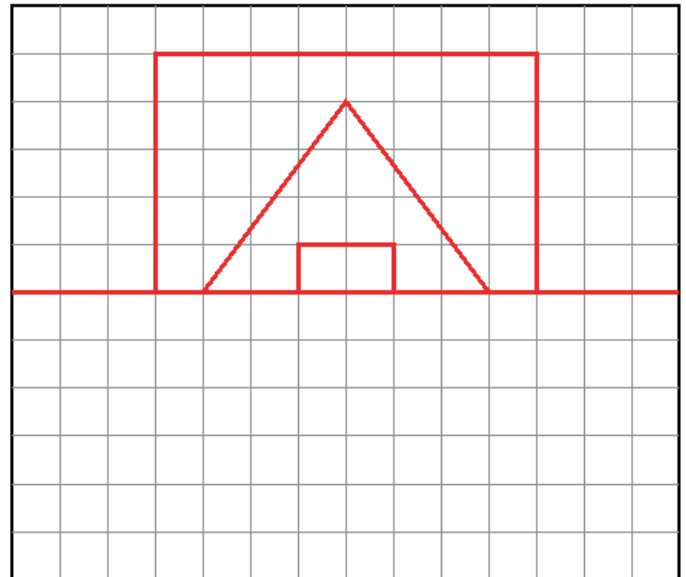
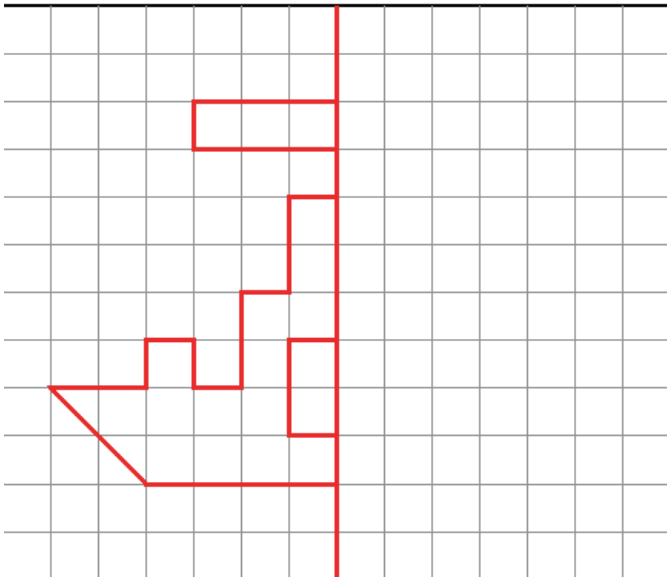
ANEXO 1 | Completar el dibujo simétrico, ejercicio imprimible.

Ir al enlace: <http://www.orientacionandujar.es/wp-content/uploads/2014/01/los-insectos-simetricos-trabajamos-lateralidad-izq-dcha-ORIENTACION-ANDUJAR.pdf>



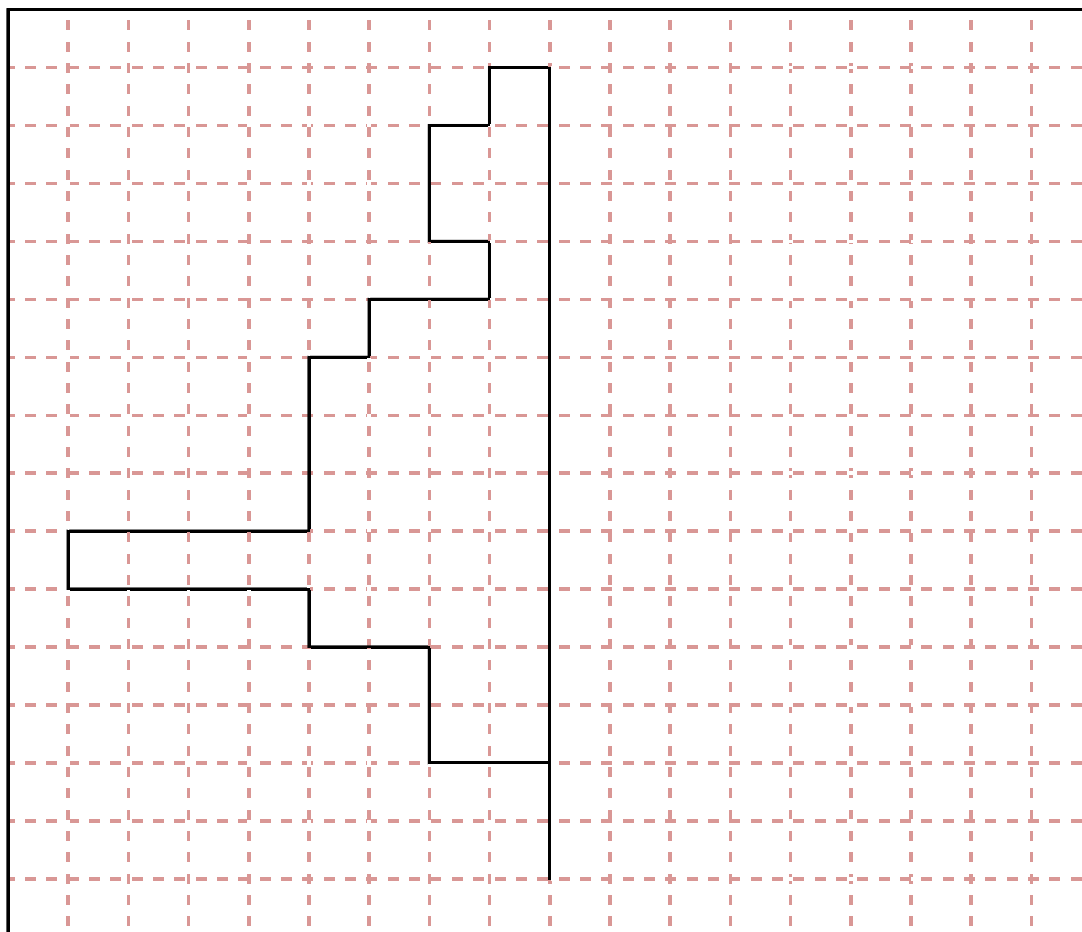
ANEXO 5 | Ejercicio para identificar objetos simétricos y trazar ejes de simetría

Completa los dibujos para que sean simétricos y **colorea**.



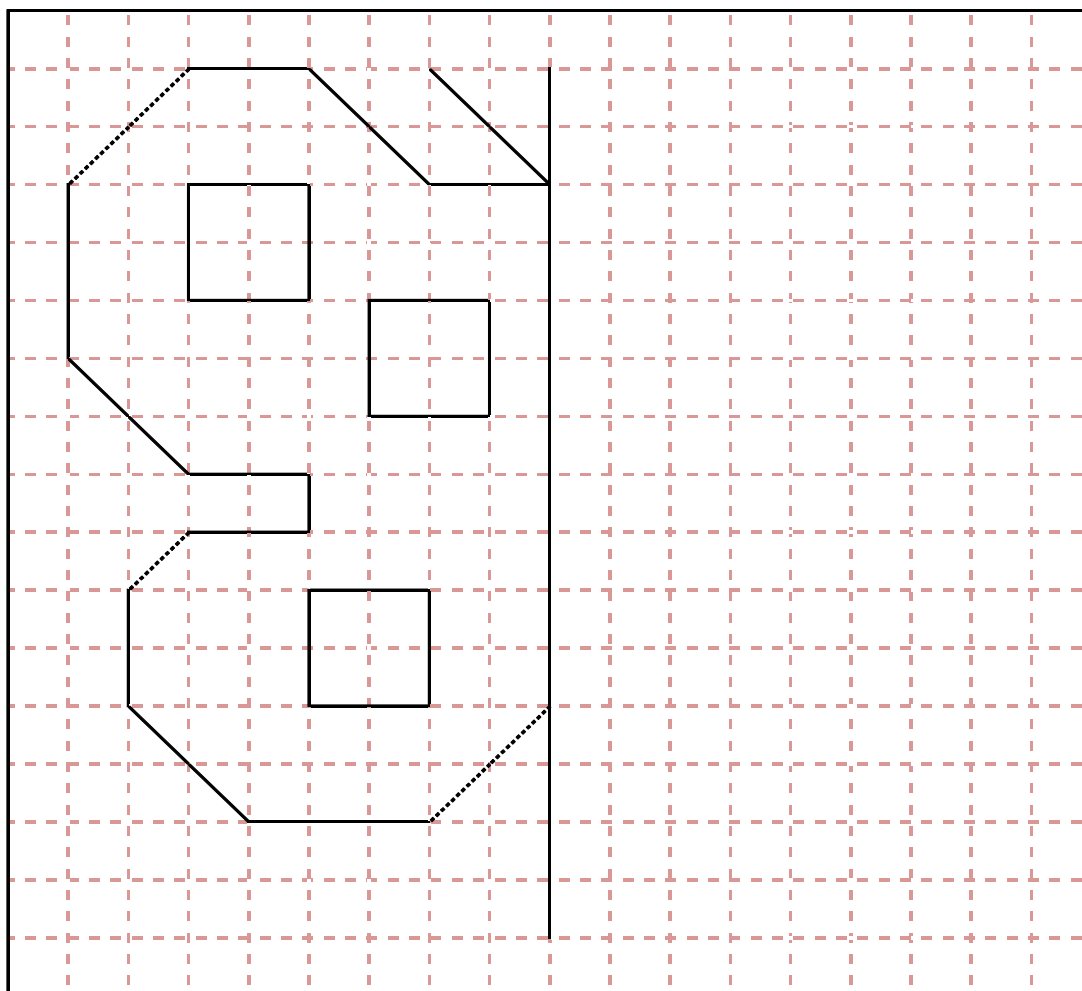
ALUMNO: _____

COMPLETA LA FIGURA SIMETRICA



ALUMNO: _____

COMPLETA LA FIGURA SIMETRICA



ALUMNO: _____

DIBUJA LA FIGURA SIMÉTRICA

