

# TEMA 1: “LA ORGANIZACIÓN DEL SER HUMANO”

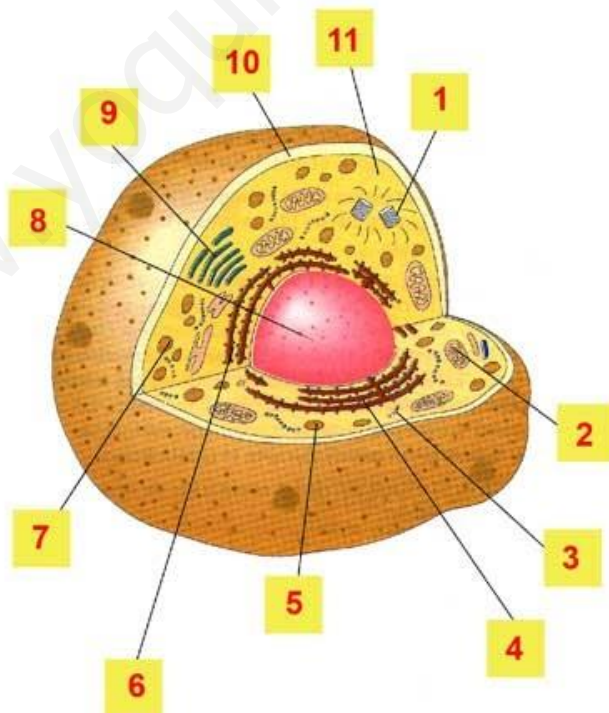
1ª. Indica los diferentes niveles de organización, ordenados de menor a mayor complejidad, que podemos encontrar en el ser humano. Cita ejemplos de cada nivel.

2ª.- ¿Por qué la célula es la unidad fundamental de todos los seres vivos?

3ª.-Relaciona cada orgánulo con su función:

Membrana	• Movimiento.
Mitocondria	• Control del funcionamiento celular
Núcleo	• Regulación del intercambio de sustancias con el exterior.
Lisosoma	• Respiración celular.
Cilios y flagelos	• Digestión intracelular.

4ª.-Señala en la siguiente célula el nombre de las estructuras numeradas:



5ª.- Completa una tabla como esta para cada una de las clases principales de tejidos.

TEJIDO	CARACTERÍSTICAS	TIPOS	FUNCIÓN

6ª.- Escribe debajo de cada órgano el sistema o aparato al que pertenecen:

Riñones	Corazón	Pulmones	Estómago	Fémur
Tiroides	Bíceps	Cerebro	Ovarios	Testículos

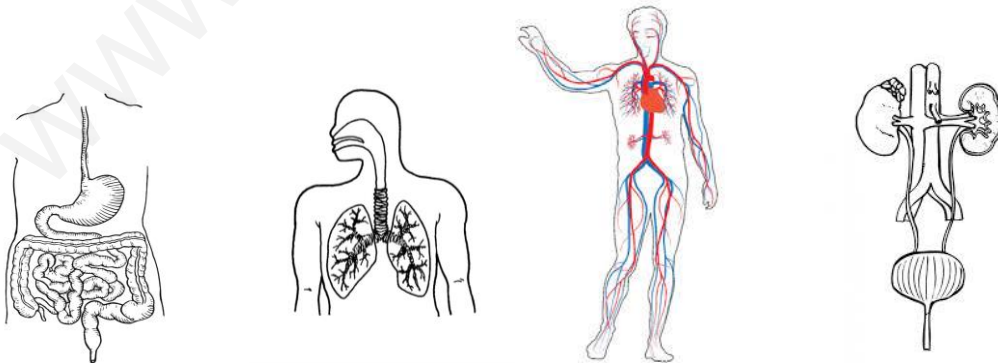
7ª.- Cita la función que realizan cada uno de los aparatos y sistemas del cuerpo humano.

8ª.- Indica los tejidos que predominan en los siguientes órganos:

- |              |             |
|--------------|-------------|
| a) Cerebro   | d) Corazón. |
| b) Glándula. | e) Piel.    |
| c) Hueso     | f) Pulmón.  |

9ª.- ¿Qué diferencias hay entre un tejido y un órgano? ¿Y entre un órgano y un sistema? Cita ejemplos.

10ª.- Identifica los siguientes aparatos e indica la función de cada uno:



## TEMA 2: "SALUD Y ENFERMEDAD"

1ª.- Define salud y enfermedad según la OMS.

2ª.- Señala las diferencias entre las enfermedades infecciosas y las no infecciosas, y entre las agudas y las crónicas.

3ª.- ¿Cuáles pueden ser las vías de transmisión de una enfermedad infecciosa? Pon un ejemplo de cada una.

4ª.- Haz un resumen sobre las defensas de nuestro organismo frente a la infección.

5ª.- ¿En qué consiste la vacunación? ¿Qué le diferencia de la sueroterapia?

6ª.- ¿El cáncer es una enfermedad infecciosa? Razona tu respuesta.

7ª.- Define: droga. Tipos de drogas, sus efectos.

8ª.- Comenta los mecanismos de lucha contra la drogodependencia.

9ª.- Nombra los factores que influyen en la salud.

10ª.- Une entre sí los elementos de las dos columnas.

Tipos de enfermedades no infecciosas

Ejemplos

Traumáticas

• Cáncer de pulmón

Degenerativas

• Enfermedad de Alzheimer

Endocrinas

• Hemofilia

Neoplásicas

• Diabetes

Carenciales

• Rotura de ligamentos

Genéticas

• Anemia

## TEMA 3: "ALIMENTACIÓN Y NUTRICIÓN"

1ª.- ¿Qué diferencia hay entre alimentos y nutrientes? De la siguiente lista, indica cuáles son alimentos y cuáles son nutrientes: tomate, glúcidos, carne, agua, beicon, castañas, proteínas, manzanas, lípidos, naranjas, sales minerales y vitaminas.

2ª.- Relaciona las dos columnas siguientes:

- |                    |  |
|--------------------|--|
| 1. Glúcidos        | A. Se acumulan formando depósitos de reserva. Abundan en el tocino.            |
| 2. Agua            | B. Se necesitan en pequeñas cantidades. Están presentes en productos frescos.  |
| 3. Proteínas       | C. Forman parte de huesos y dientes.   |
| 4. Lípidos         | D. En ella se disuelven todo tipo de sustancias.                               |
| 5. Sales minerales | E. Intervienen en la defensa de nuestro organismo. Abundan en carne y pescado. |
| 6. Vitaminas       | F. Son el principal combustible de nuestras células. Abundan en las patatas.   |

3ª.- Define: dieta. Nombra las condiciones de una dieta equilibrada.

4ª.- ¿En qué consiste la dieta mediterránea? Cita los principales grupos de alimentos que forman parte de esta dieta.

5ª.- Uno de tus mejores amigos consume en su comida los siguientes productos y cantidades: 150 g de pollo, 50 g de lechuga, 50 g de tomate, 50 g de espinacas, 100 g de manzana, 10 g de aceite y 200 mL de agua. Calcula cuántas calorías ha ingerido sabiendo que la energía que proporcionan los alimentos de la comida, en kcal/100 g es: pollo 146, lechuga 16, tomate 19, espinacas 22, manzana 50 y aceite 880.

6ª.- Completa el siguiente cuadro:

HÁBITO	CONSECUENCIAS
Abuso de grasas y glúcidos	
Falta de higiene alimentaria	
Falta de frutas y verduras frescas	

7ª.- Cita tres alimentos que aporten:

- a) Proteínas.
- b) Vitaminas.
- c) Glúcidos
- d) Sales minerales.

8ª.- Explica la diferencia entre malnutrición y desnutrición. ¿Qué es la obesidad? ¿Y la anemia?

9ª.- Nombra las necesidades nutricionales y pon un ejemplo de alimento para cada una de ellas.

10ª.- Coloca los siguientes alimentos en la casilla correspondiente: tomate, aceite, patata, lechuga, pasta, queso, zanahoria, pan, carne, naranja, pera, pescado, manzana, miel, calabaza, huevos, calabacín, mantequilla, frutos secos y leche.

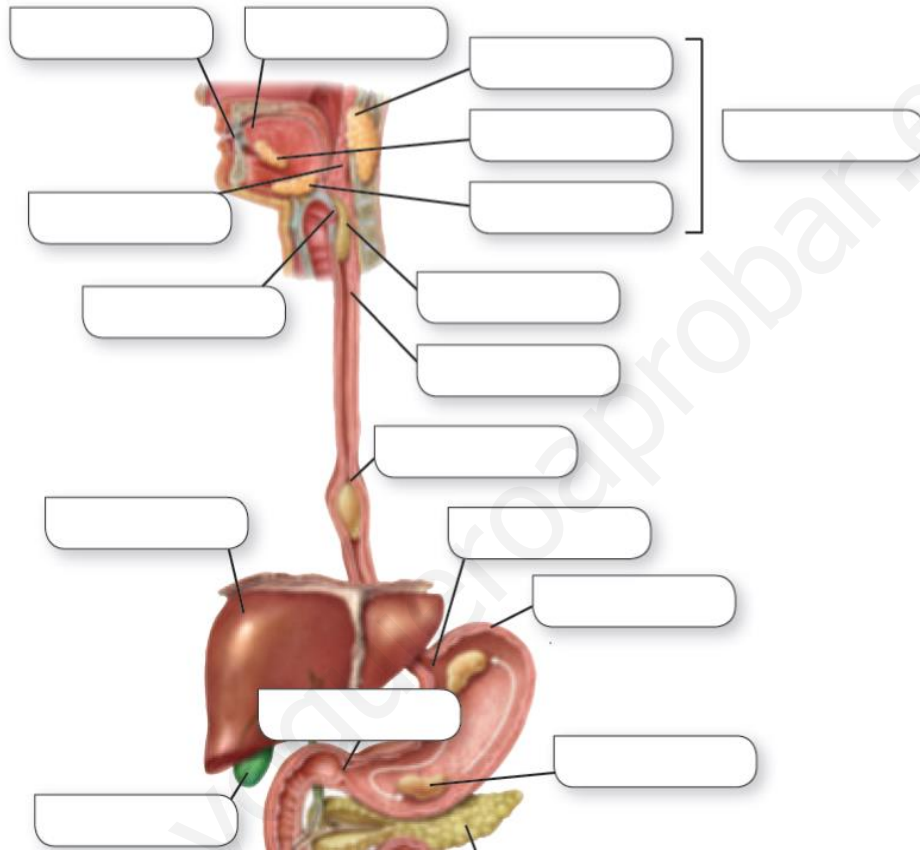
Nos proporcionan energía	Sirven para formar células y estructuras de nuestro cuerpo	Nos aportan vitaminas, sales minerales, agua y fibra



## TEMA 4: “NUTRICIÓN: APARATOS DIGESTIVO Y RESPIRATORIO”

1ª.-Define: digestión. Nombra y explica los tipos de digestión.

2ª.-Nombra en el dibujo las partes señaladas:



3ª.- Sitúa cada jugo o enzima en la columna correspondiente, según dónde actúe:

*Amilasa, peptidasas, lipasa, pepsina, jugo pancreático, ácido clorhídrico, jugo intestinal, jugo gástrico, saliva.*

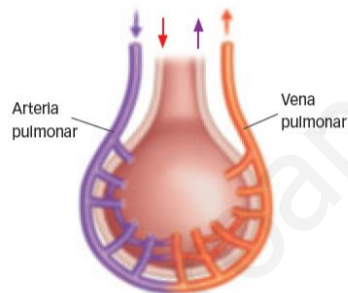
Boca	Estómago	Intestino delgado

4ª.- Además del tubo digestivo, ¿qué otros órganos hay en el aparato digestivo? ¿Cuáles son sus funciones?

5ª.- Nombra tres hábitos saludables para el buen funcionamiento del aparato digestivo y otros tres para el respiratorio.

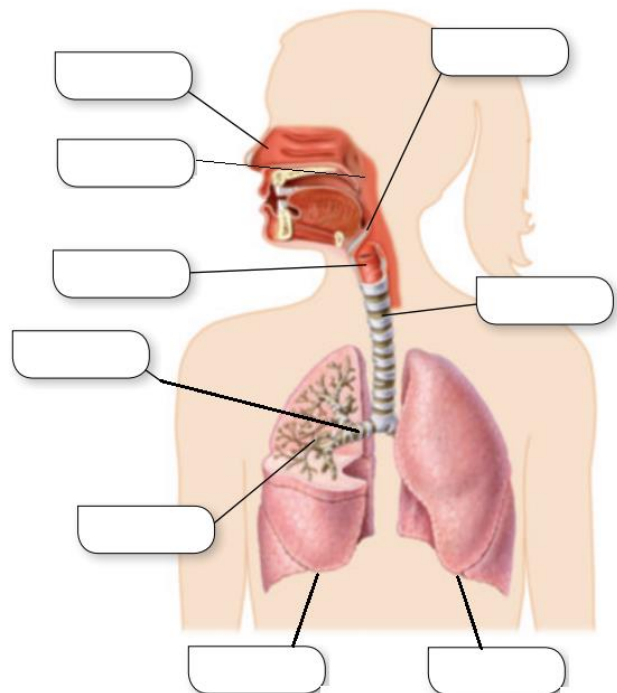
6ª.- Explica en qué consisten la inspiración y la espiración pulmonar; explica cómo se realizan esos movimientos indicando las acciones de los músculos que intervienen.

7ª.- El siguiente dibujo representa el proceso que tiene lugar en los alvéolos pulmonares en la respiración. Indica de qué proceso se trata y explícalo brevemente.



8ª.- ¿Qué son las vías respiratorias? Escribe sus nombres ordenándolos según se localicen desde el exterior hasta los pulmones.

9ª.- Nombra las partes del aparato respiratorio:



10ª.- Describe al menos dos enfermedades infecciosas del aparato respiratorio.

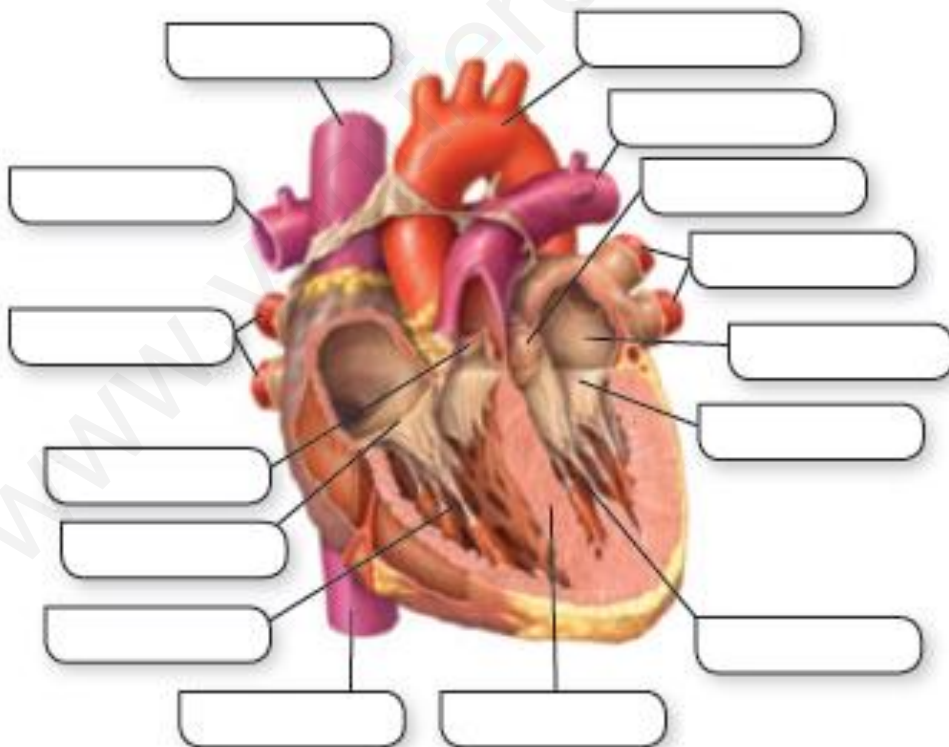
## TEMA 5: “NUTRICIÓN: APARATOS CIRCULATORIO Y EXCRETOR”

1ª.-¿Qué es la sangre? Nombra sus funciones.

2ª.- Completa el siguiente cuadro relativo a los tipos de células sanguíneas

Células	Descripción	Función
		Transporte de oxígeno desde los pulmones a las células.
Leucocitos		
	Fragmentos celulares procedentes de los megacariocitos, sin núcleo.	

3ª.- Pon los nombres correspondientes en el siguiente esquema del corazón:



4ª.- Describe el circuito pulmonar o recorrido de la sangre desde el corazón a los pulmones y de los pulmones al corazón.

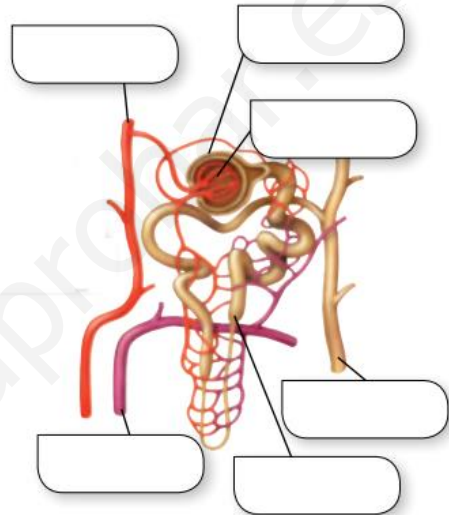


5ª.- ¿Qué son las enfermedades cardiovasculares? Describe alguna de ellas. Nombra sus causas principales.

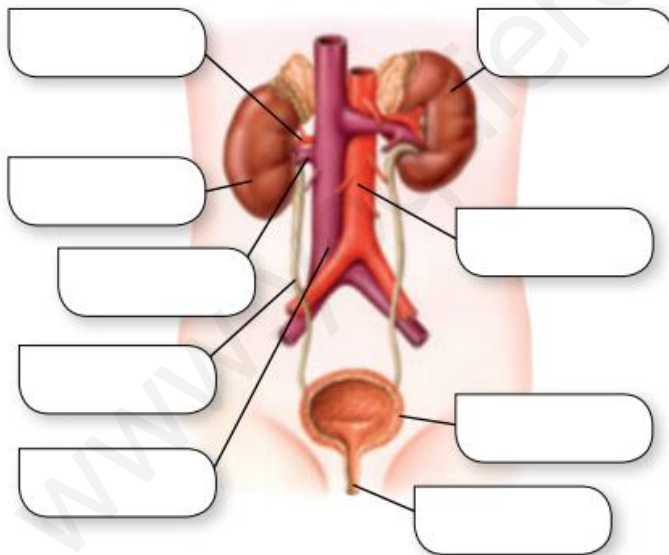
6ª.- Enumera cinco hábitos saludables para prevenir las enfermedades cardiovasculares.

7ª.- Además del riñón, ¿qué otros órganos excretores hay en el organismo? Indica qué productos de desecho excreta cada uno de ellos.

8ª. Explica los procesos que tienen lugar durante la formación de la orina ayudandote del dibujo de la nefrona.



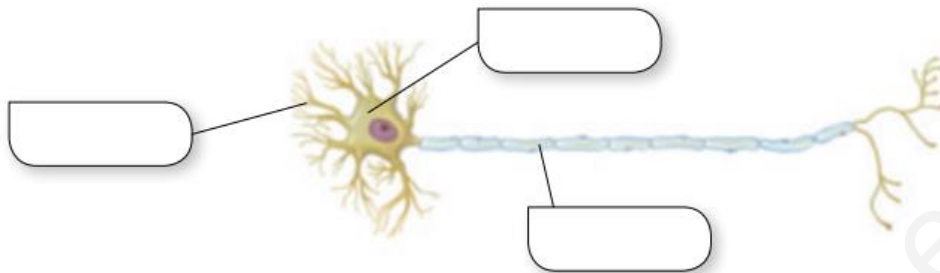
9ª.- Señala las partes del aparato urinario.



10ª.- Comenta los hábitos saludables que debemos seguir para evitar las enfermedades del aparato urinario. Nombra dos enfermedades relacionadas con este aparato.

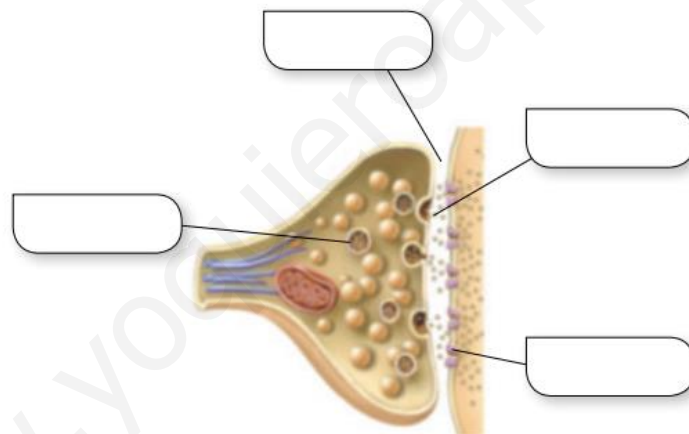
## TEMA 6: “RELACIÓN: SISTEMAS NERVIOSO Y ENDOCRINO”

1.-Completa el siguiente esquema de neurona escribiendo los nombres adecuados:



2.-Sobre el siguiente dibujo:

- Rellena los huecos
- Explica el dibujo esquemático referido a un espacio sináptico.
- Indica, mediante flechas, en qué dirección se moverán los neurotransmisores y el impulso nervioso.



3.-Indica el nombre de las tres partes principales del encéfalo, explicando las funciones que desempeñan. Explica también qué son los hemisferios cerebrales y las circunvoluciones y en qué parte del encéfalo se localizan.

4.-Pon nombre a los principales elementos del siguiente esquema de acto reflejo. ¿Qué tendría que incluir el dibujo esquemático para que representara un movimiento voluntario?

5.-¿Qué son el sistema nervioso simpático y el sistema nervioso parasimpático? ¿Por qué se dice que son antagonicos?



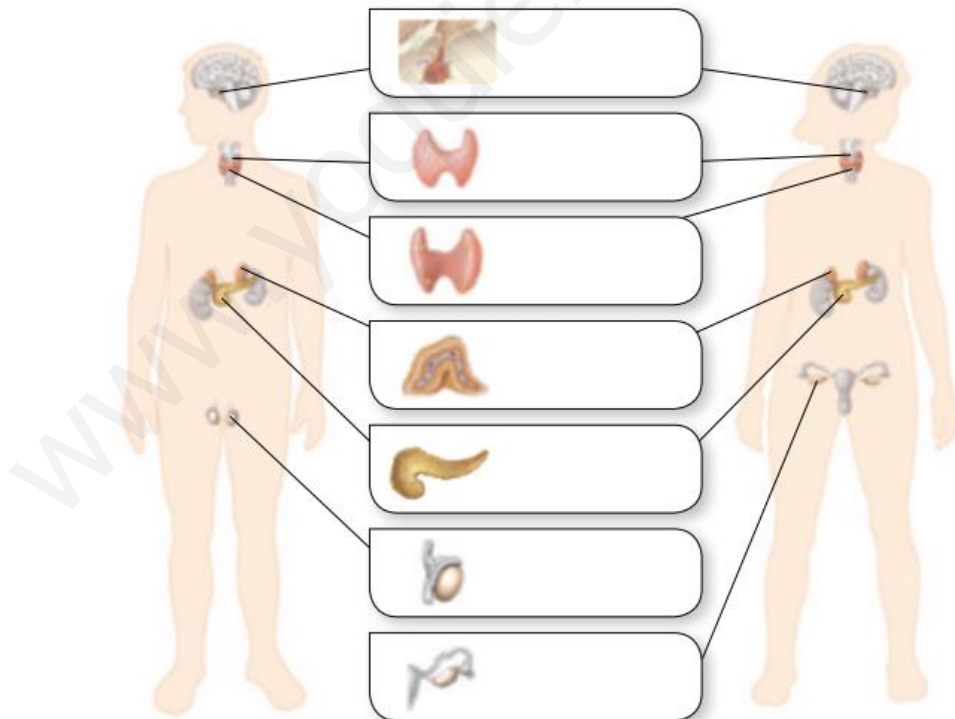
6.-Comenta los hábitos saludables que debemos seguir para evitar las enfermedades del sistema nervioso. Nombra dos enfermedades relacionadas con este sistema.

7.-Escribe las siguientes hormonas en la fila correspondiente a la glándula que la produce:  
*Tirotropina, antidiurética, calcitonina, adrenalina, glucagón, cortisol, insulina, tiroxina, oxitocina, gonadotropas.*

Hipófisis	
Tiroides	
Suprarrenales	
Páncreas	

8.-¿Por qué se dice que el hipotálamo es la región del encéfalo que conecta el sistema nervioso con el endocrino?

9.-Indica el nombre de las principales glándulas:



10.-Comenta los hábitos saludables que debemos seguir para evitar las enfermedades del sistema endocrino. Nombra dos enfermedades relacionadas con este sistema.

## TEMA 7: "RELACIÓN: RECEPTORES Y EFECTORES"

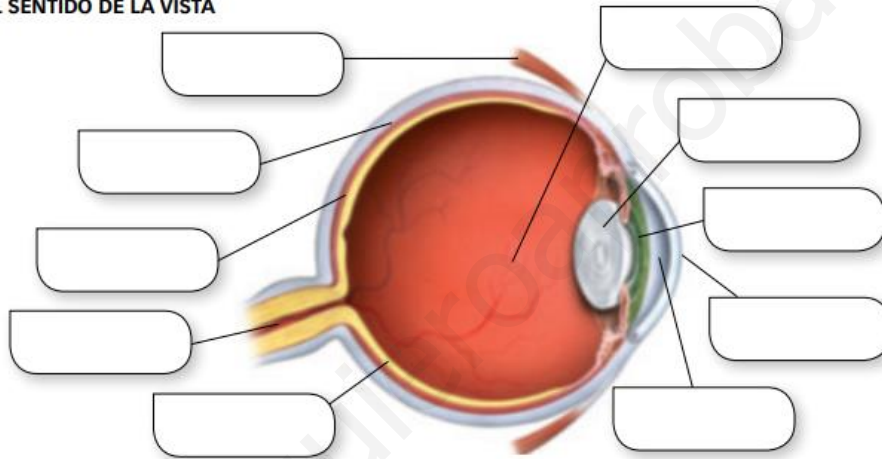
1.-Relaciona los tipos de receptores sensoriales con los órganos de los sentidos:

- Nociceptores
- Mecanorreceptores
- Fotorreceptores
- Termorreceptores
- Quimiorreceptores

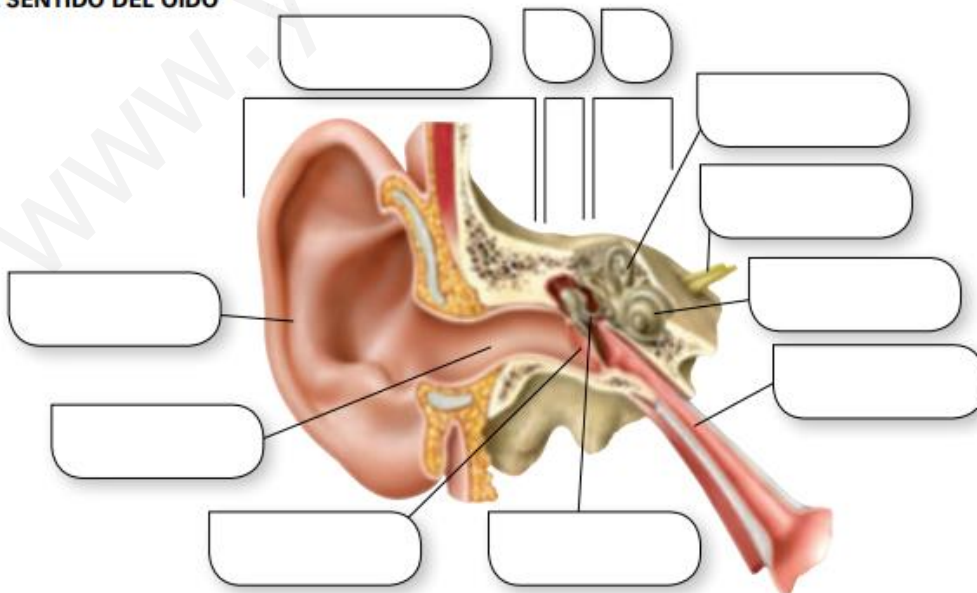
- Vista
- Oído
- Tacto
- Gusto
- Olfato

2.-Completa los siguientes dibujos esquemáticos de los órganos de los sentidos escribiendo los nombres correspondientes:

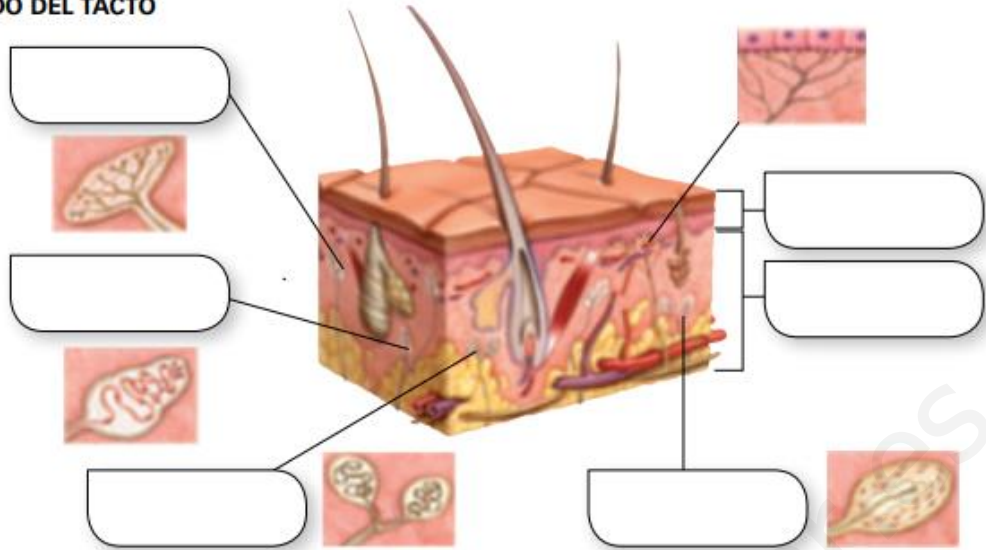
EL SENTIDO DE LA VISTA



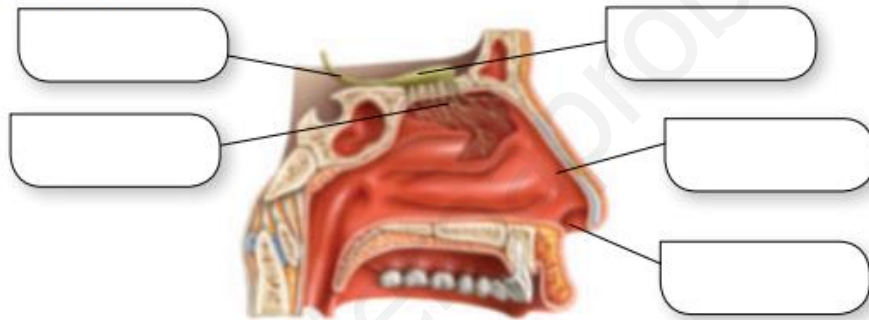
EL SENTIDO DEL OÍDO



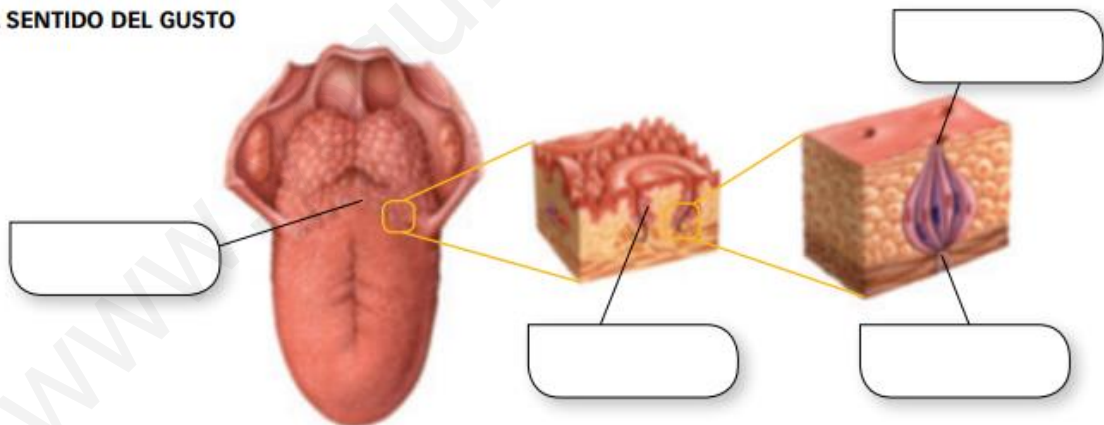
**EL SENTIDO DEL TACTO**



**EL SENTIDO DEL OLFATO**



**EL SENTIDO DEL GUSTO**



**3.-Las siguientes frases describen diferentes funciones de los componentes del ojo. Escribe junto a ellas el nombre del componente del ojo que ejerce dicha función:**

- Concentra los rayos luminosos que la atraviesan hacia un único punto:
- Se abomba o se aplana para enfocar la imagen de los objetos sobre la retina:
- Contiene los fotorreceptores que convierten la luz en impulsos nerviosos:

- Controla la cantidad de luz que entra en el ojo:
- Transporta los impulsos nerviosos de los fotorreceptores hasta la corteza cerebral:

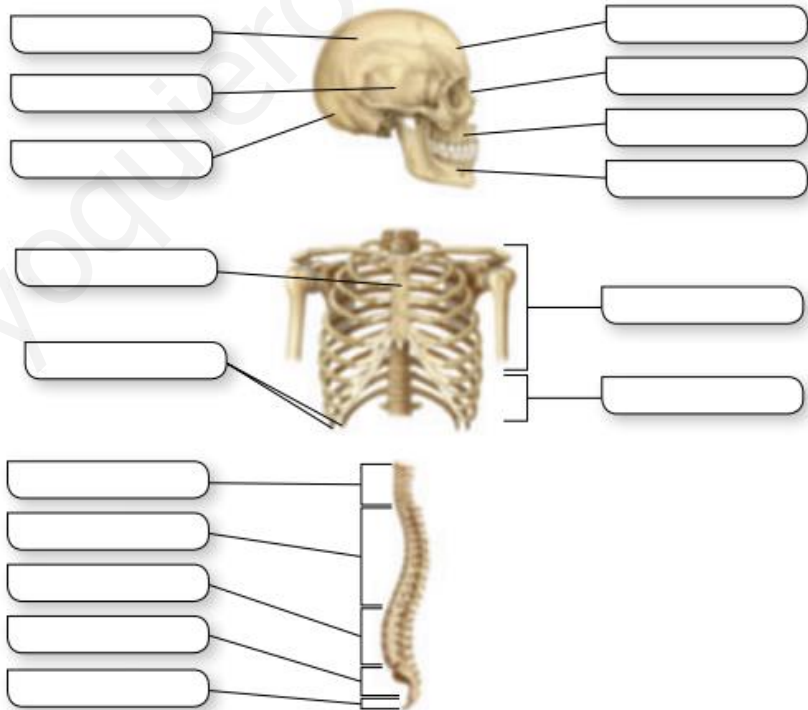
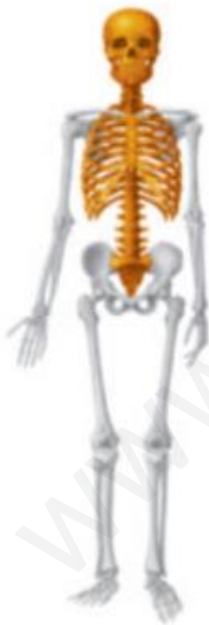
4.- Describe qué recorrido realiza el sonido desde que llega al tímpano hasta que llega a nuestro cerebro.

5.- Comenta los hábitos saludables que debemos seguir para evitar las enfermedades en los órganos de los sentidos. Nombra dos enfermedades relacionadas con los órganos de los sentidos.

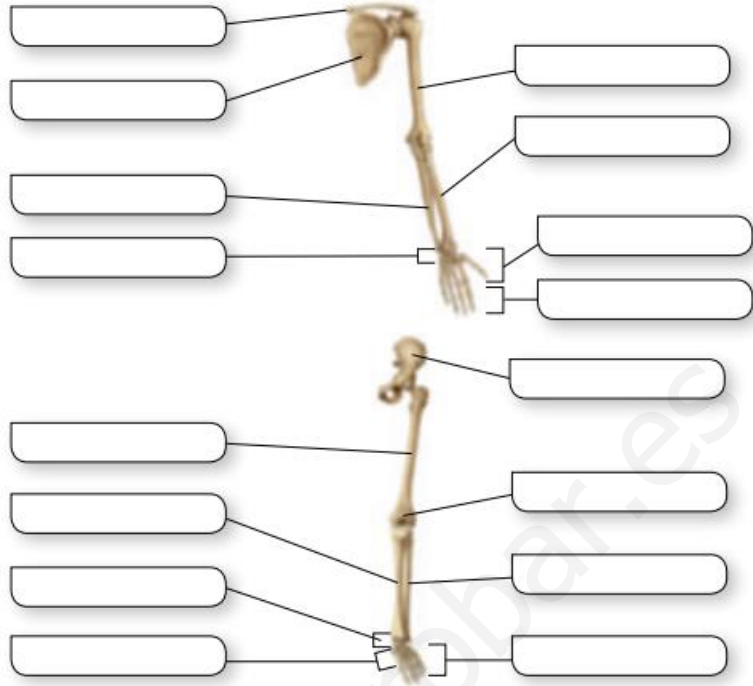
6.- ¿Qué son la médula ósea roja y la médula ósea amarilla? Indica su localización y su función en el organismo.

7.- Completa los dibujos con el nombre de los huesos:

**EL ESQUELETO AXIAL**



## EL ESQUELETO APENDICULAR

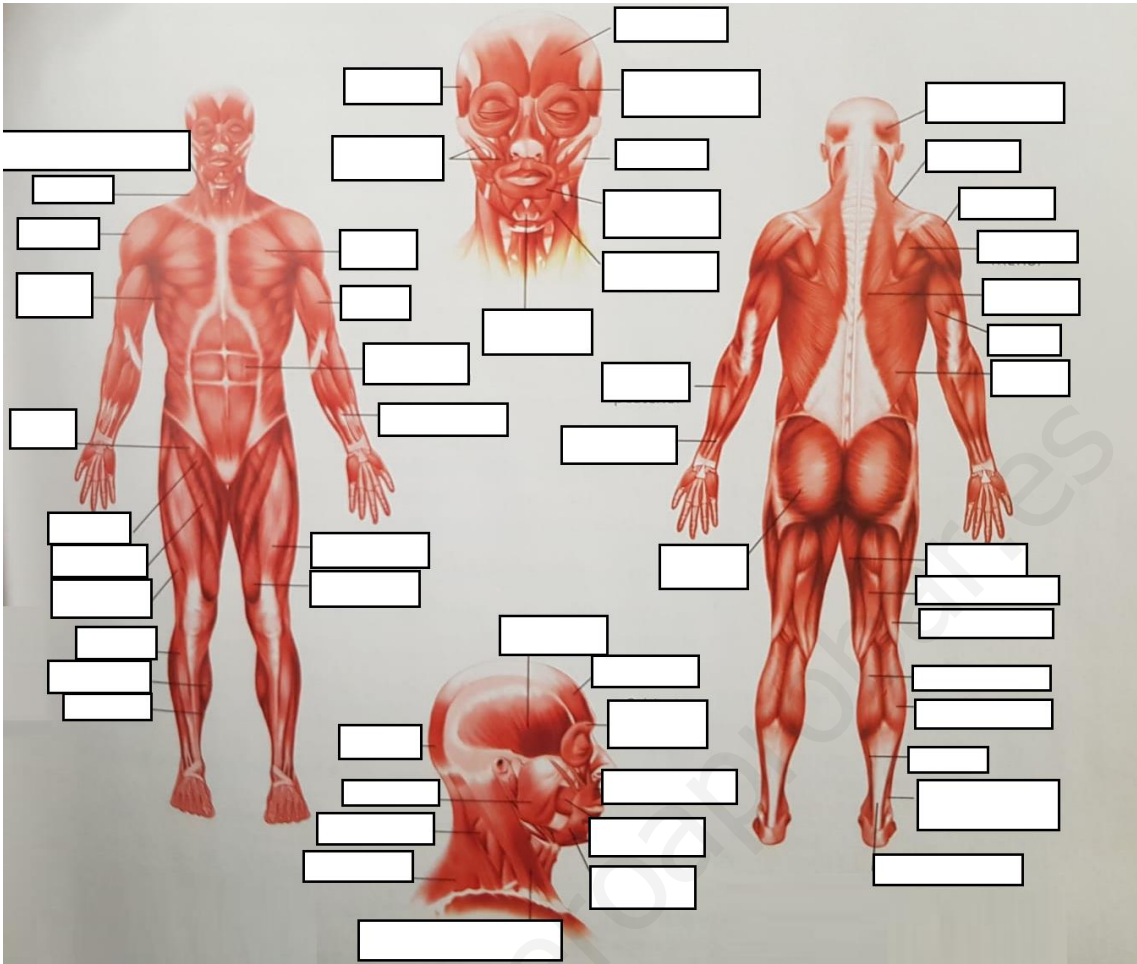


8.-¿Qué son las articulaciones? ¿Qué tres tipos existen? Describe las principales características de las mismas:



9.- Responde a las siguientes preguntas sobre los músculos:

- ¿Qué es un músculo?
- ¿En qué consiste la contracción muscular?
- Indica el nombre de los siguientes músculos del cuerpo.



10.- Escribe algunos consejos de hábitos saludables para evitar enfermedades del aparato locomotor.

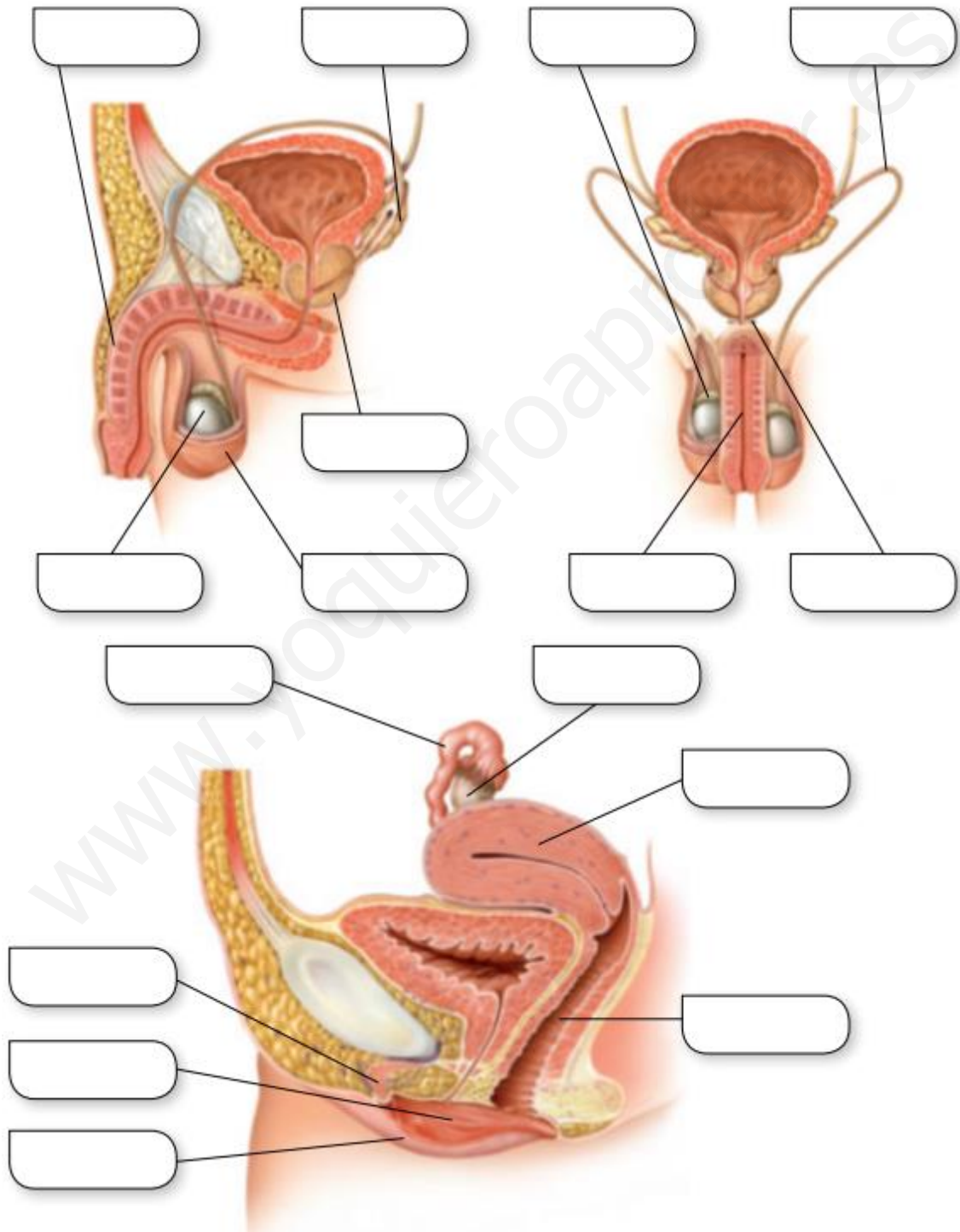


## TEMA 8: "REPRODUCCIÓN"

1.-Indica las características de la reproducción del ser humano.

2.- ¿Cuándo se produce la pubertad y por qué? ¿Qué cambios corporales tienen lugar en chicos y chicas? ¿Cómo se denominan?

3.-Identifica en las figuras las partes de los aparatos reproductores e indica en qué parte se producen los gametos.



4.-¿Qué son y qué función desempeñan la placenta, el cordón umbilical y el amnios o bolsa amniótica?

5.-¿En qué consiste la ovulación? ¿Y la menstruación? ¿En qué momento del ciclo sexual femenino se producen? ¿En qué días del ciclo se puede producir la fecundación?

6.- ¿En qué consiste la fecundación? Describe el camino que recorre un espermatozoide desde su lugar de formación hasta que se produce la fecundación

7.-Describe en qué consiste el parto diferenciando las fases del mismo.

8.-¿En qué consisten los métodos anticonceptivos de barrera? Explica dos de ellos e indica cuál es más seguro.

9.-¿Qué es una enfermedad de transmisión sexual? ¿Cuáles conoces? Cita medidas para prevenirlas.

10.-Explica en que consiste la inseminación artificial y cita un trastorno en el que sea adecuada su utilización.